



ООО "ЛерСон"



Баня из рубленого бревна
диаметром 300-340мм



РАБОЧИЙ ПРОЕКТ

30-05-2014 АР

Москва 2014 г.

ВЕДОМОСТЬ РАБОЧИХ ЧЕРТЕЖЕЙ КОМПЛЕКТА АР

ЛИСТ	НАИМЕНОВАНИЕ	ПРИМЕЧАНИЕ
	Титульный лист	
1	Общие данные. Ведомость рабочих чертежей	
2	Общие данные. Общие указания.	
3	Перспективные изображения	
4	План фундаментов.	
5	План 1 этажа	
6	План кровли	
7	Фасад в осях 1-5	
8	Фасад в осях 5-1	
9	Фасад в осях А-Д	
10	Фасад в осях Д-А	
11	Разрез 1-1	

							Заказчик: 240211-75-АР		
							Строительство дома.		
Изм.	Кол.уч.	Лист	Ндок.	Подп.	Дата				
ГИП						Общие данные	Стадия	Лист	Листов
Архитектор Смирнягин							Р	1	
Проверил									
						Ведомость рабочих чертежей	ПСК "Сибирские Деревянные ДОМА" 2011г.		

ОБЩИЕ УКАЗАНИЯ

1. Проект разработан на основании утвержденного заказчиком эскизного проекта.
2. Технические решения, принятые в рабочих чертежах, соответствуют требованиям экологических, санитарно-гигиенических, противопожарных и других действующих норм и правил и обеспечивают безопасную для жизни и здоровья людей эксплуатацию здания при соблюдении предусмотренных рабочими чертежами мероприятий.
3. За относительную отметку 0,000 принята отметка низа 1-го венца.

Высотные отметки, указанные в проекте, действительны на момент начала строительства.

Архитектурные решения.

4. Здание, согласно "Техническому регламенту о требованиях пожарной безопасности" от 4 июля 2008г., классифицируется как:
 - Степень огнестойкости здания - V;
 - Класс функциональной пожарной опасности - Ф1.4.
5. Проектируемое здание отдельностоящее одноэтажное. Имеет прямоугольную форму с габаритами в плане 6,0х9,0 м. Высота здания по коньку 4,6 м.
6. В здании на 1 этаже расположены: крыльцо, тамбур, холл, моечная, комната отдыха, парная и топчанная. Высота помещений 1 этажа 2,79 м.
На втором этаже четыре комнаты с санузлами и холл.
Кровля двухскатная.
7. Наружная отделка (выполняется по согласованию с заказчиком):
 - Стены здания выполняются из бревна диаметром 300-340мм.
 - Кровля запроектирована из гибкой черепицы типа "Тегола";
 - Оконные блоки здания выполняются деревянными с заполнением стеклопакетами.
8. Внутренняя чистовая отделка в данном проекте условно не показана.
9. Установка оконных и дверных блоков выполняется через обсадной брус с предусмотрением осадочного зазора.
10. Устройство полов производить после прокладки коммуникаций.

Конструктивные решения


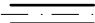




11. При разработке конструкций здания учтены следующие основные нагрузки и воздействия в соответствии со СНиП 2.01.07-85* "Нагрузки и воздействия":
 - снеговая нагрузка для III района - 180 кгс/кв.м;
 - ветровая нагрузка для I района - 23 кгс/кв.м;
 - постоянные нагрузки - по фактическому весу несущих и ограждающих конструкций;
 - проектируемое здание относится к IV-му уровню ответственности с коэффициентом надежности по ответственности 0,95.
12. При проектировании фундаментов приняты следующие условия:
 - невысокий уровень грунтовых вод;
 - нормативная глубина сезонного промерзания грунтов составляет 2,2м.
13. Фундамент выполняется ленточным-монолитным. Бетон использовать марки не ниже М250. Рабочая арматура конструкции фундамента осуществляется из арматуры класса А400.
14. Перед началом устройства фундамента необходимо выполнить снятие плодородного слоя.
15. Стены здания выполняются из бревна диаметром 300-340мм. Устойчивость здания обеспечивается жесткостью узлов соединения.
16. В конструкции колонн включить компенсаторы усадки (домкраты металлические, винтовые).
17. Для предотвращения передачи влажности от фундамента выполняется горизонтальная гидроизоляция между фундаментом и подвенечным брусом
18. Кровля здания имеет деревянную стропильную конструкцию.
19. Строительно-монтажные работы выполнять в соответствии со:
 - СНиП 12-03-2001 «Безопасность труда в строительстве. Часть 1»
 - СНиП 12-04-2002 «Безопасность труда в строительстве. Часть 2.».

						240211-75-AP	Лист
						Общие указания	2
Изм.	Кол.уч.	Лист	Ндок.	Подп.	Дата		

ВЕДОМОСТЬ ССЫЛОЧНЫХ ДОКУМЕНТОВ

ОБОЗНАЧЕНИЕ	НАИМЕНОВАНИЕ	ПРИМЕЧАНИЕ
СНиП 52-01-2003	Бетонные и железобетонные конструкции.	
СНиП II-25-80	Деревянные конструкции.	
СНиП 2.01.07-85*	Нагрузки и воздействия.	
СНиП 2.02.01-83*	Основания зданий и сооружений.	
СНиП 2.03.11-85	Защита строительных конструкций от коррозии.	
ГОСТ 5781-82*	Сталь горячекатаная для армирования железобетонных конструкций. Технические условия	
ГОСТ 8486-86	Пиломатериалы хвойных пород.	

Условные обозначения

-  - Конструкции стен из бревна.
-  - Конструкции деревянные в плане.
-  - Конструкции бетонные и железобетонные.
-  - Конструкции утепленные.
-  - Утеплитель.
-  - Грунт.

						240211-75-AP		Лист
							Ведомость ссылочных документов	2.1
Изм.	Кол.учЛист	Ндок.	Подп.	Дата				



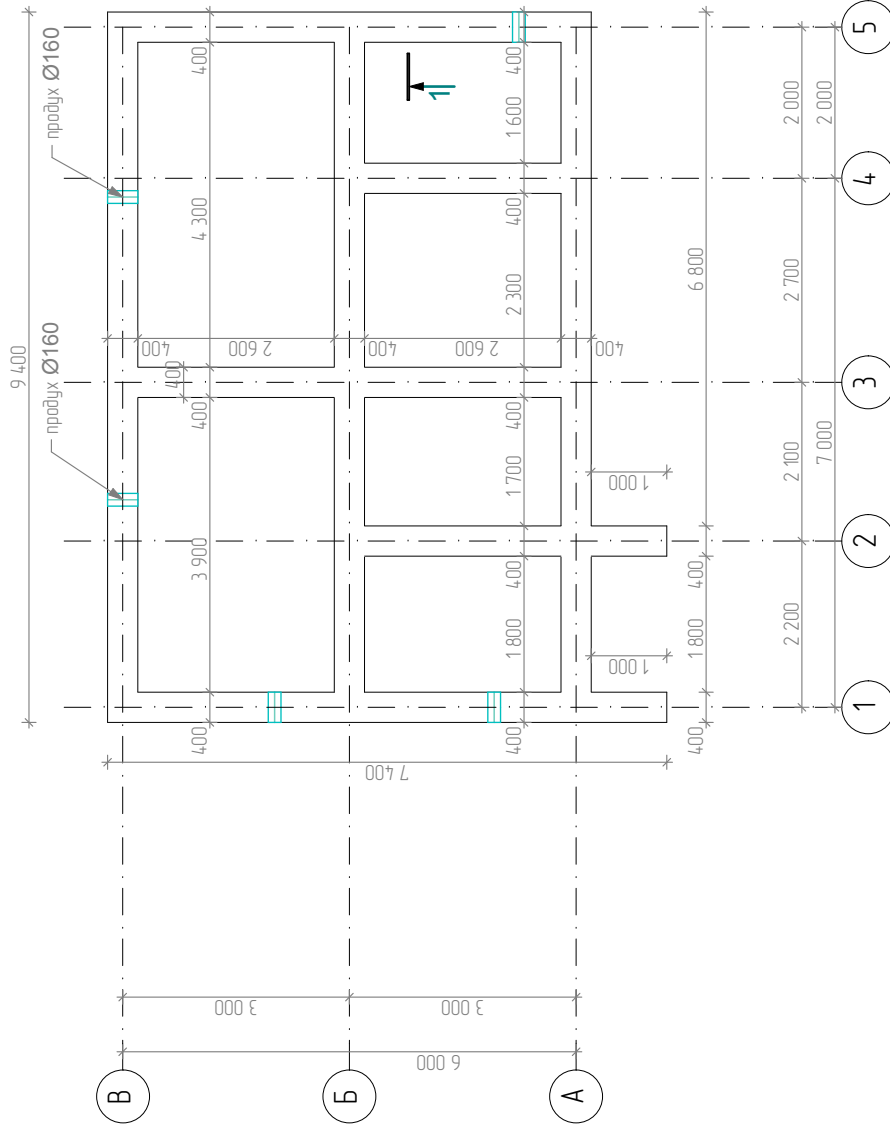
Изм.	Кол.уч.	Лист	Ндок.	Подп.	Дата

240211-75-КД
Перспективные изображения

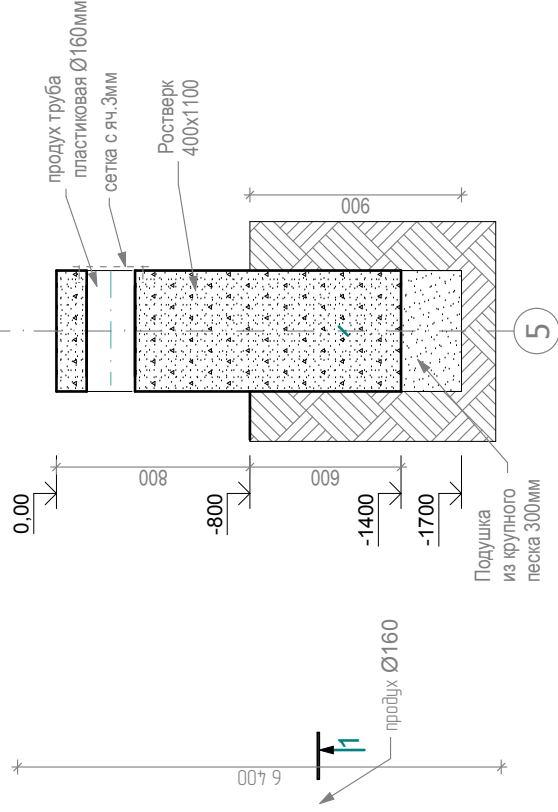
Лист

3

План фундаментов



Разрез 1-1



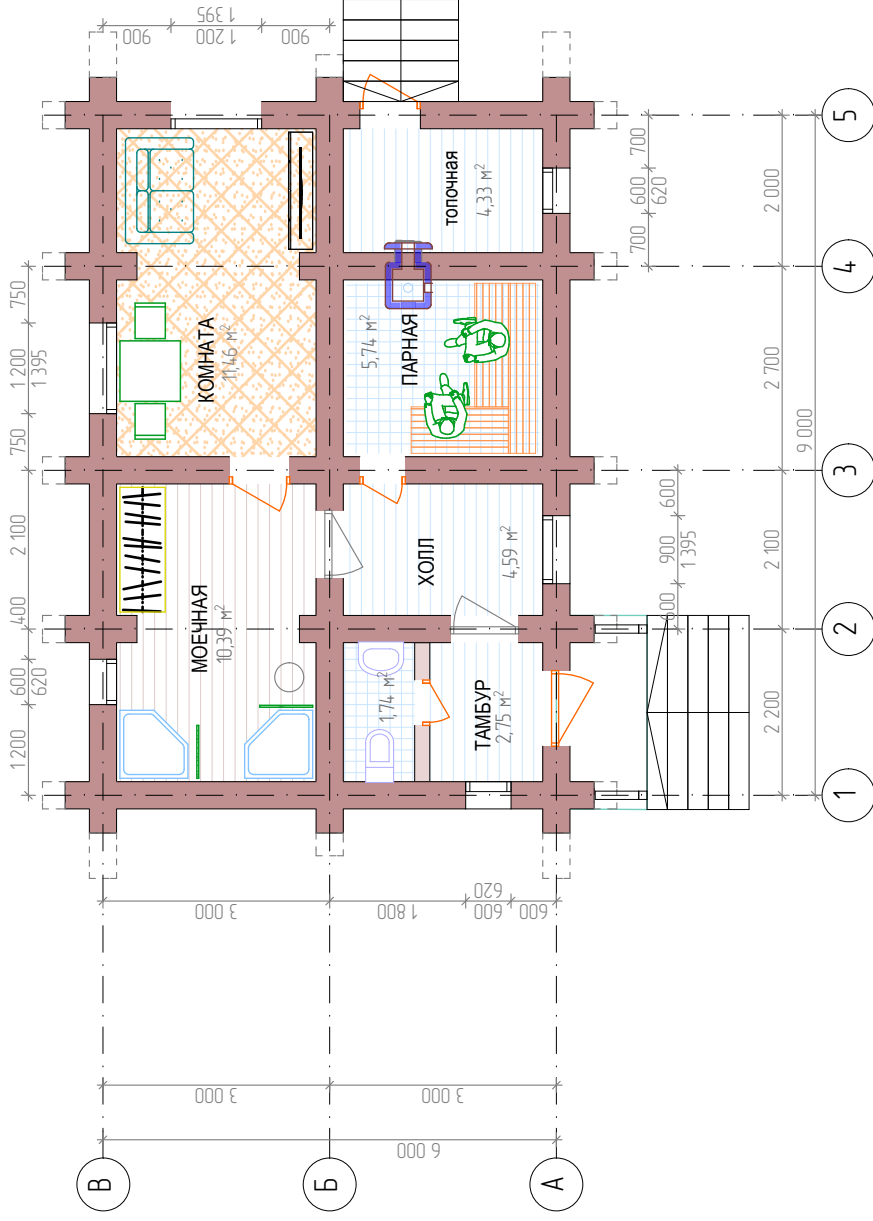
Смета стен

ID	Кол-во	Высота	Объем	Длина стены по центру
Ц1	1	1 400	1,46	2,60
Ц1	1	1 400	2,24	4,00
Ц1	1	1 400	3,14	5,60
Ц1	1	1 400	3,36	6,00
Ц1	1	1 400	4,03	7,20
Ц1	1	1 400	4,59	8,60
Ц1	1	1 400	4,70	8,80
Ц1	1	1 400	5,04	9,00
	8		28,56 м3	51,80 м

1. Периметр монолитной ленты 51,8м.п.

				Лист	
				28052014-48-AP	
				План фундаментов	
Изм.	Кол.уч.	Лист	Ндок.	Подп.	Дата
					4

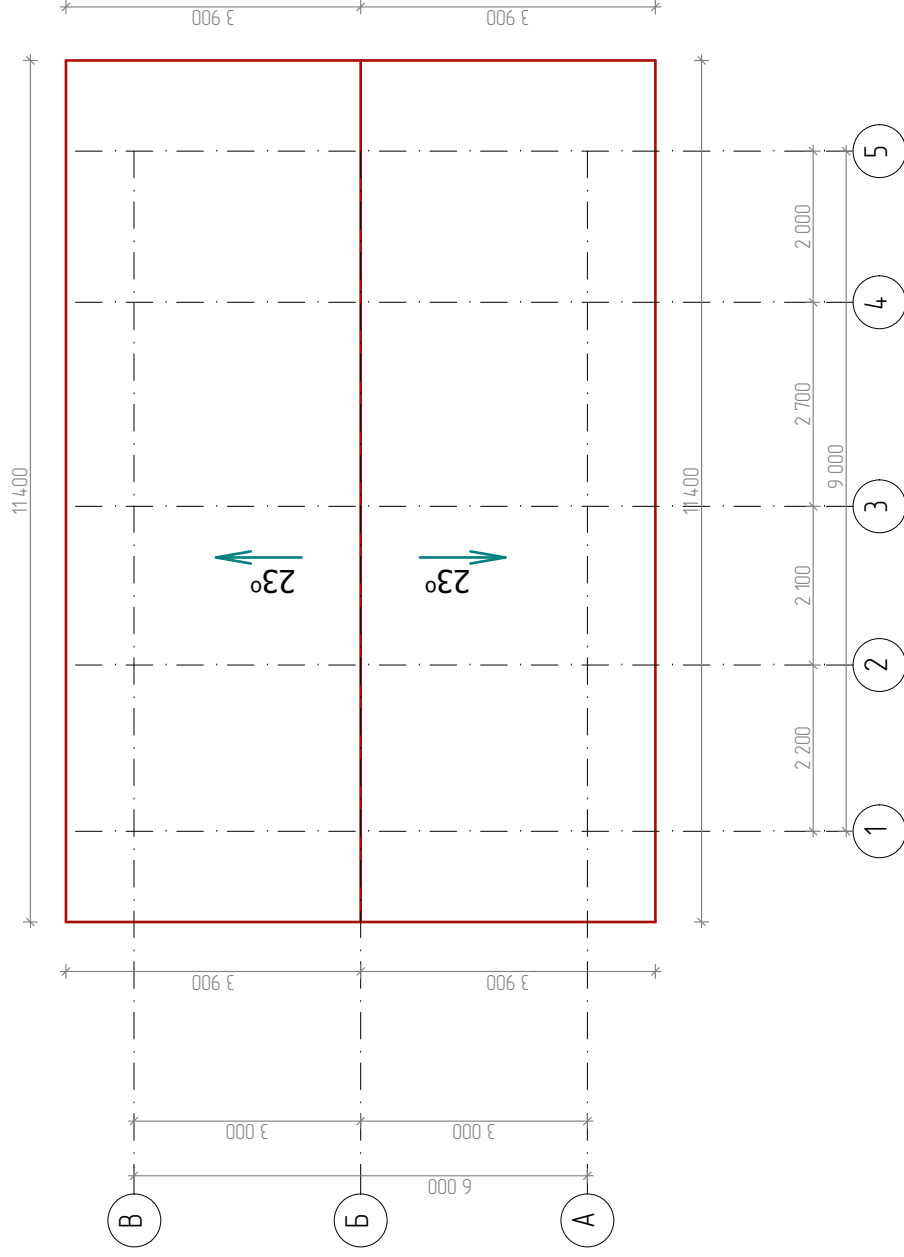
План 1-го этажа



Площадь 1-го этажа по осям 54,0м2

Изм.	Кол.уч.	Лист	Ндок.	Подп.	Дата
28052014-48-АР					
План 1-го этажа					
					Лист
					5

План кровли

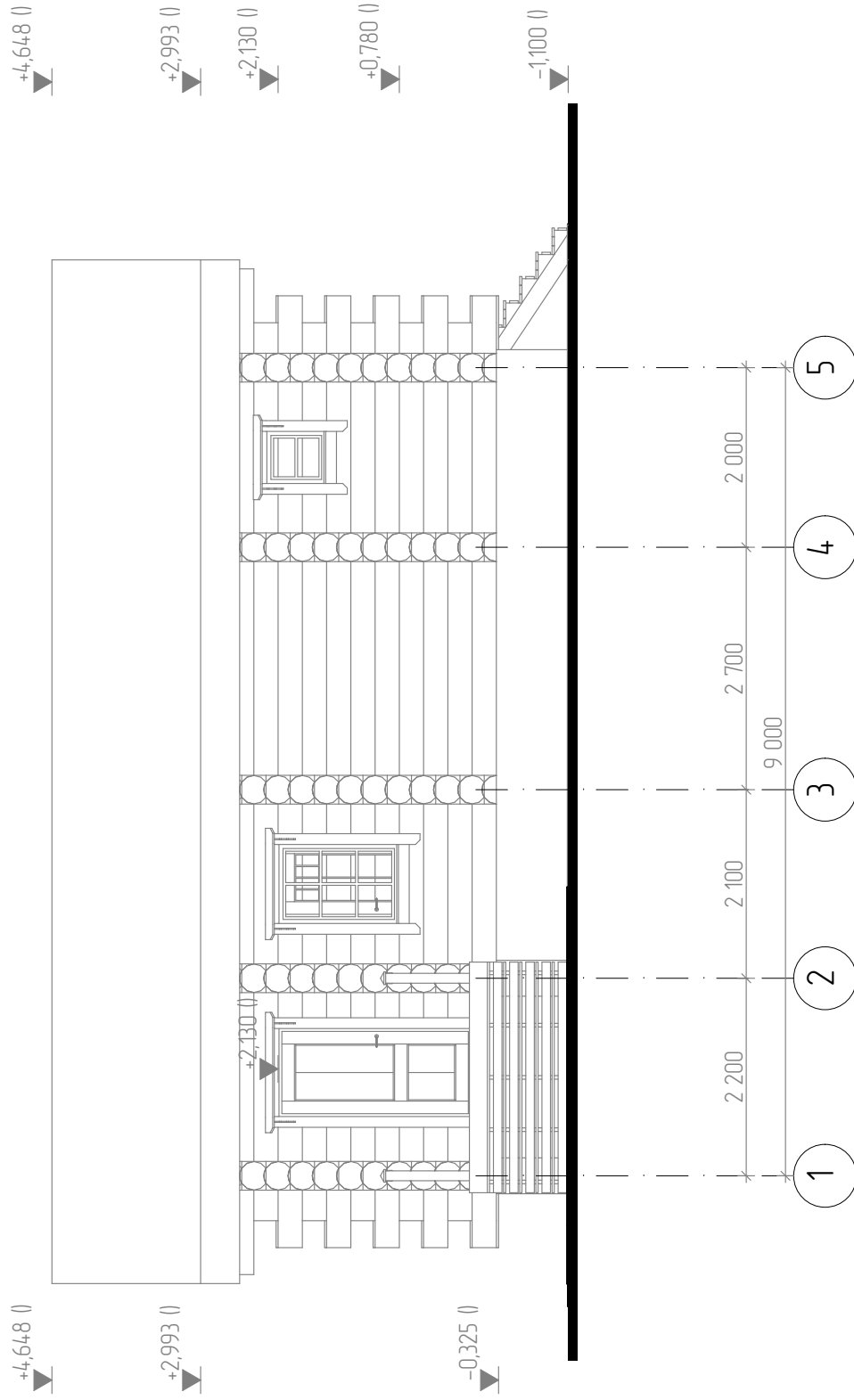


Условные обозначения

- 18°** - Градус и направление уклона кровли
- 1** - Номер разреза
- --- --- - Нижележащие конструкции кровли

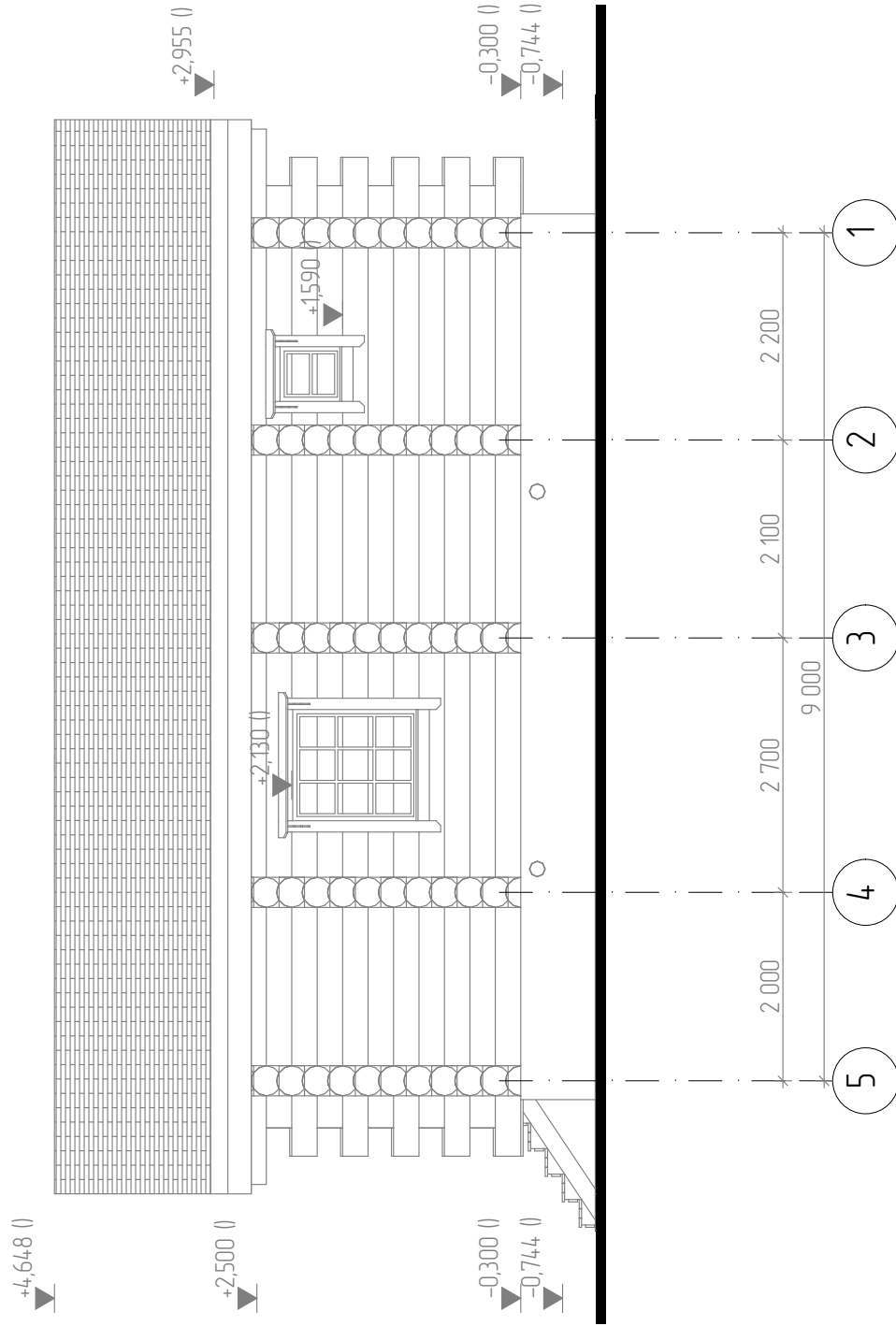
	Лист				
	6				
28052014-48-AP					
План кровли					
Изм.	Кол.уч.	Лист	Ндок.	Подп.	Дата

Фасад 1-5



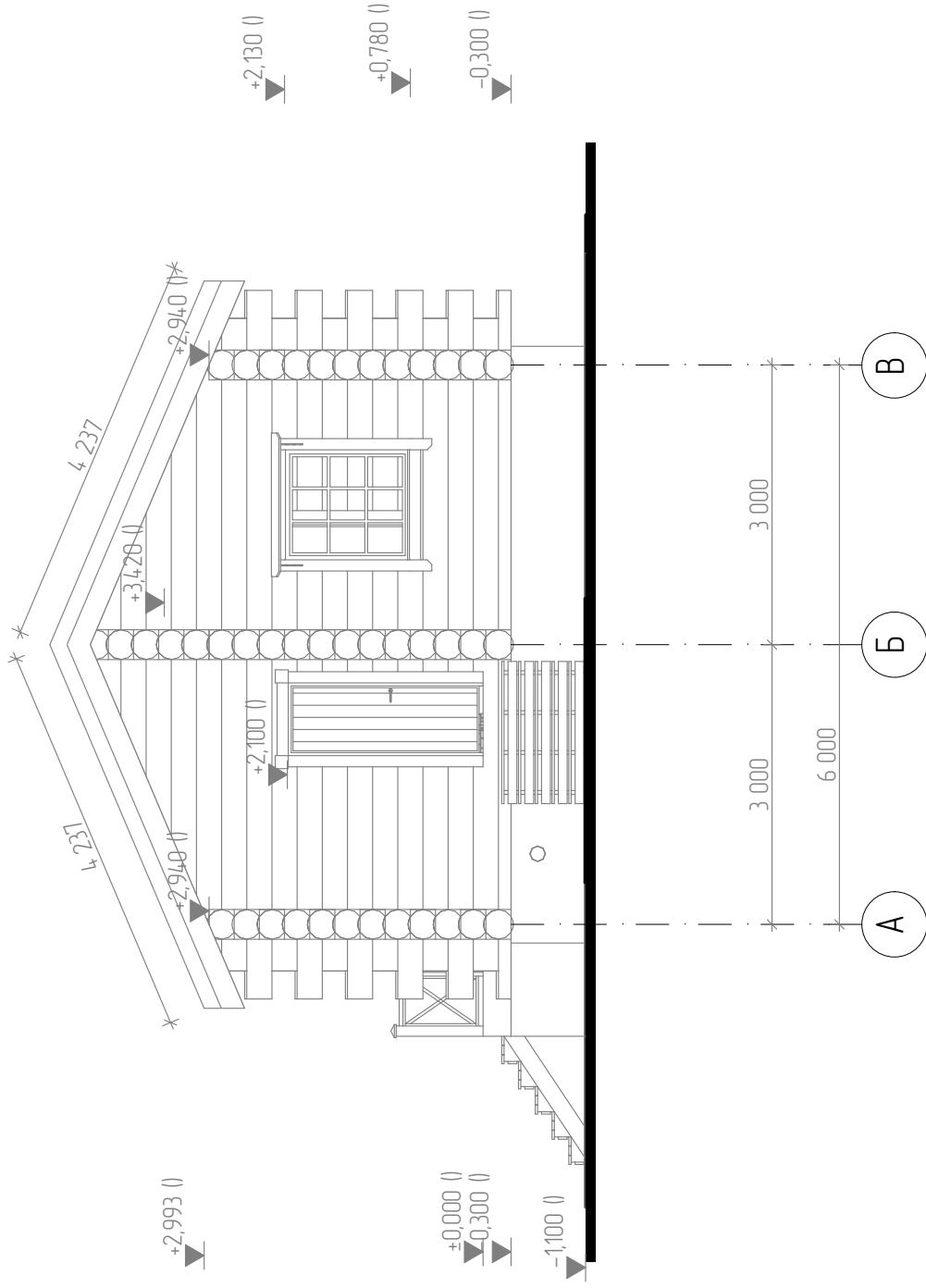
Изм.	Кол.уч.	Лист	Ндок.	Подп.	Дата
28052014-48-AP					
Фасад 1-5					
					Лист
					7

Фасад 5-1



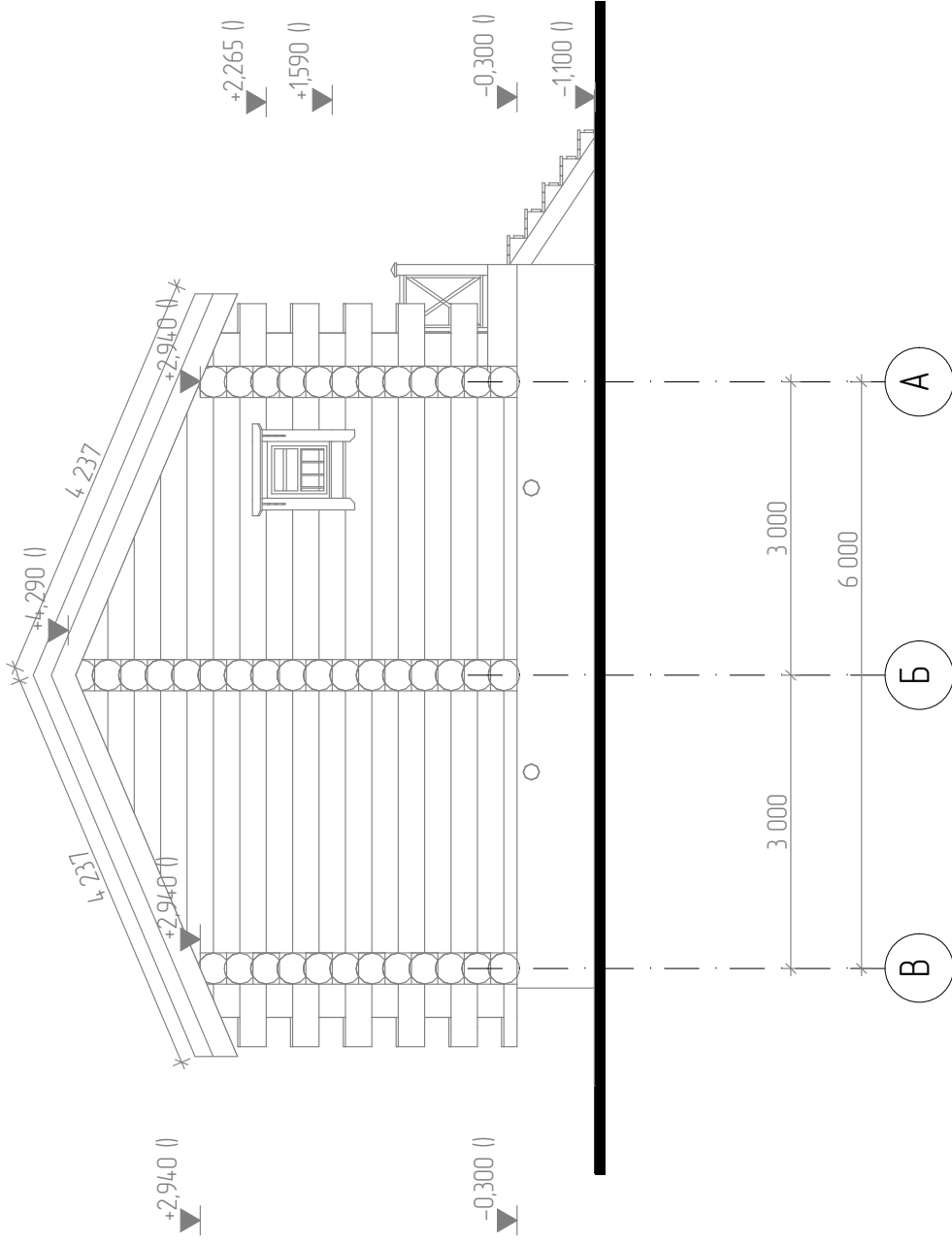
28052014-48-AP				Лист	
Фасад 5-1				8	
Изм.	Кол.уч.	Лист	Ндок.	Подп.	Дата

Фасад А-В



28052014-48-AP				Лист	
Фасад А-В				9	
Изм.	Кол.уч.	Лист	Ндок.	Подл.	Дата

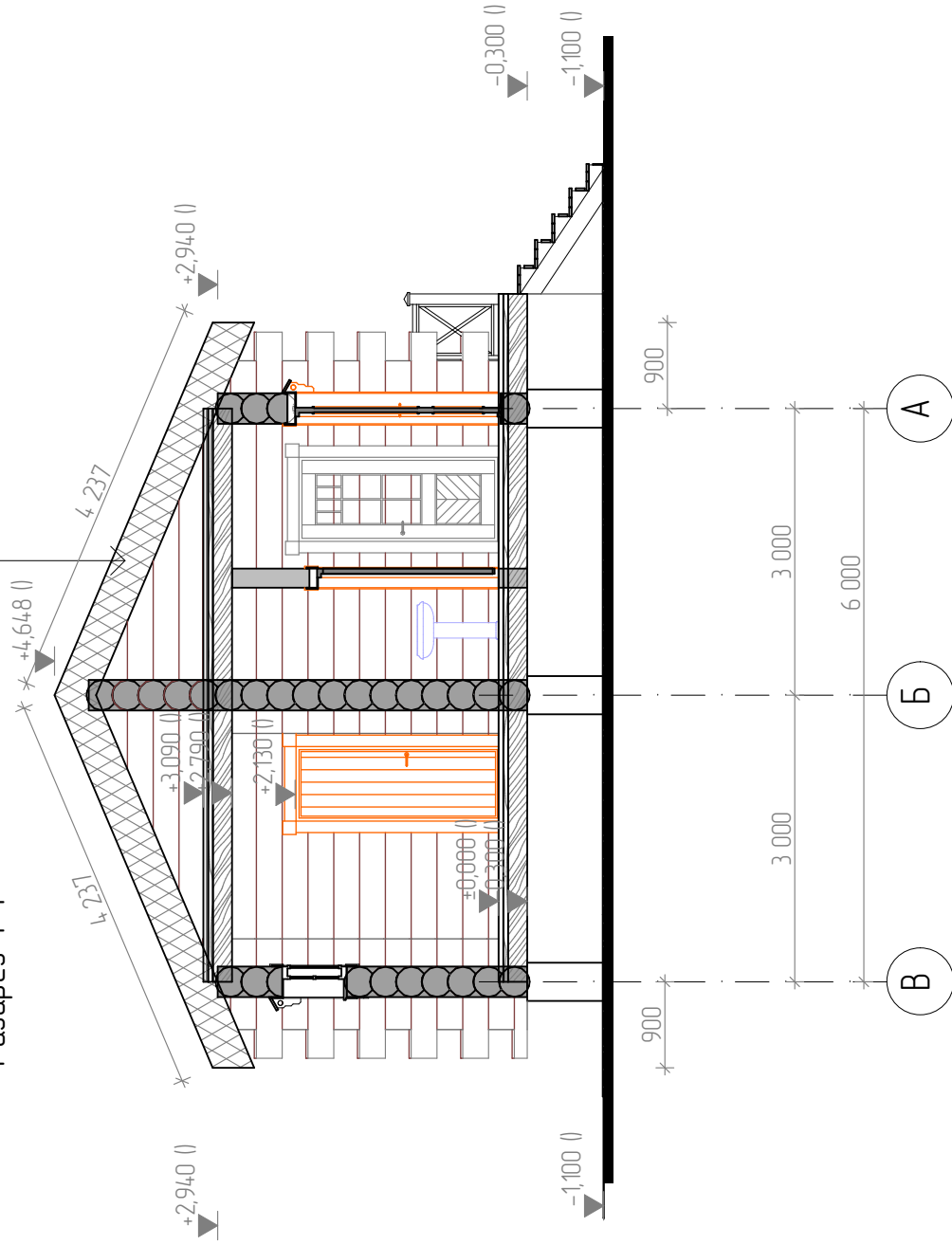
Фасад В-А



Изм.	Кол.уч.	Лист	Ндок.	Подп.	Дата
28052014-48-AP					
Фасад В-А					
					Лист
					10

Гибкая черепица	
Обрешетка	25
Вентзазор	50
Утеплитель	150
Пароизоляция	
Черновой потолок	25

Разрез 1-1



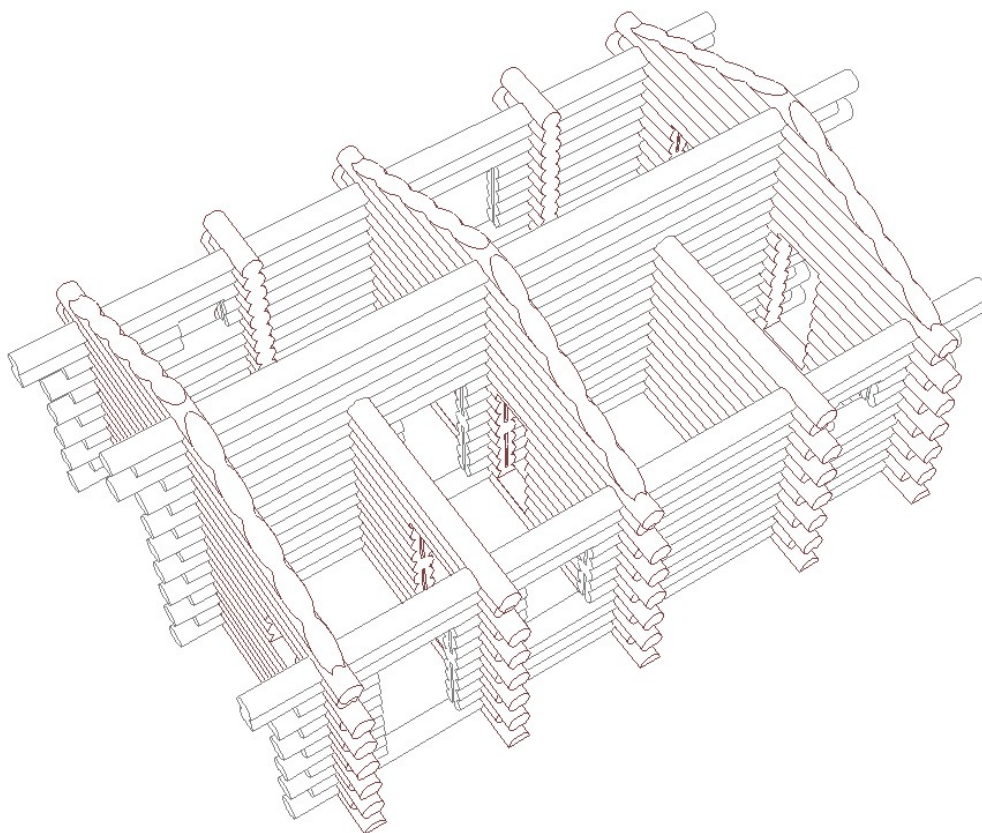
Изм.	Кол.уч.	Лист	Ндок.	Подп.	Дата
28052014-48-AP					Лист
Разрез 1-1					11



ООО "ЛерСон"



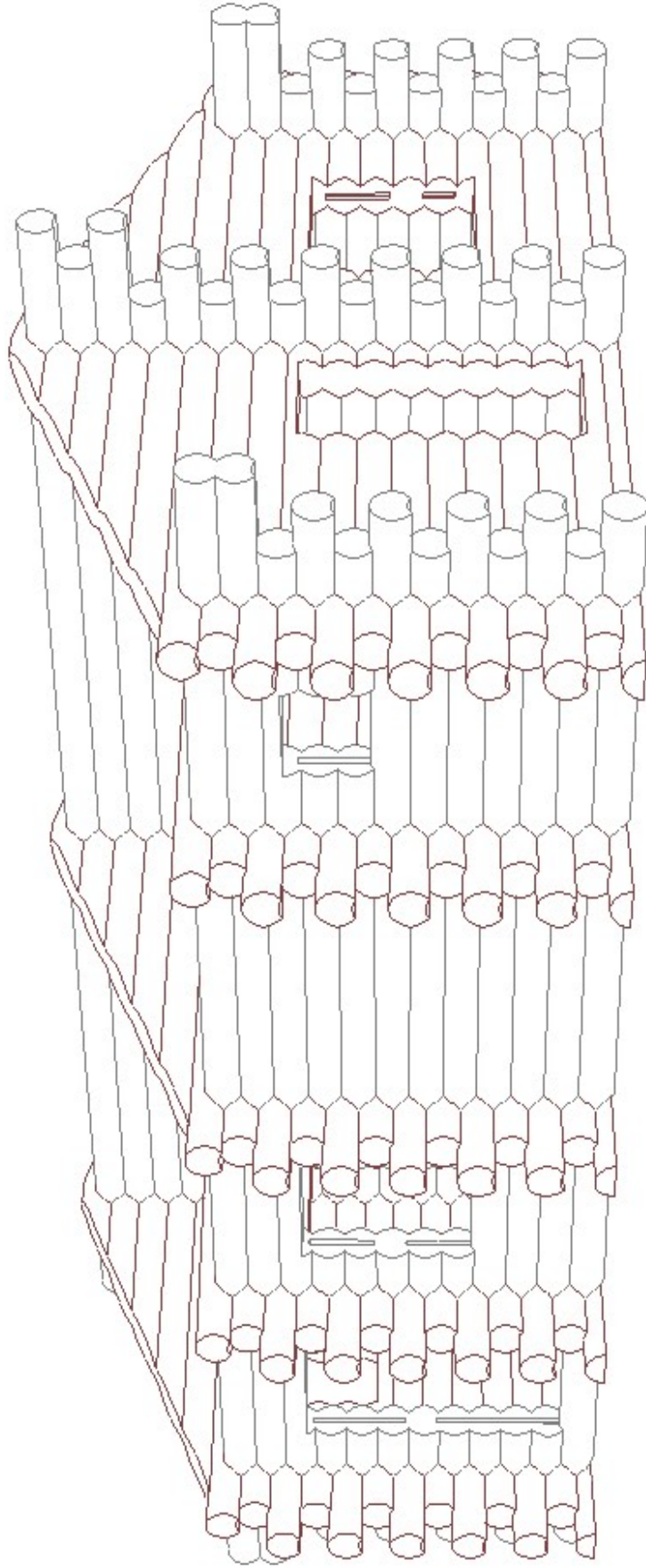
Баня из рубленного бревна
диаметром 300-340мм



РАБОЧИЙ ПРОЕКТ

30-05-2014 АР

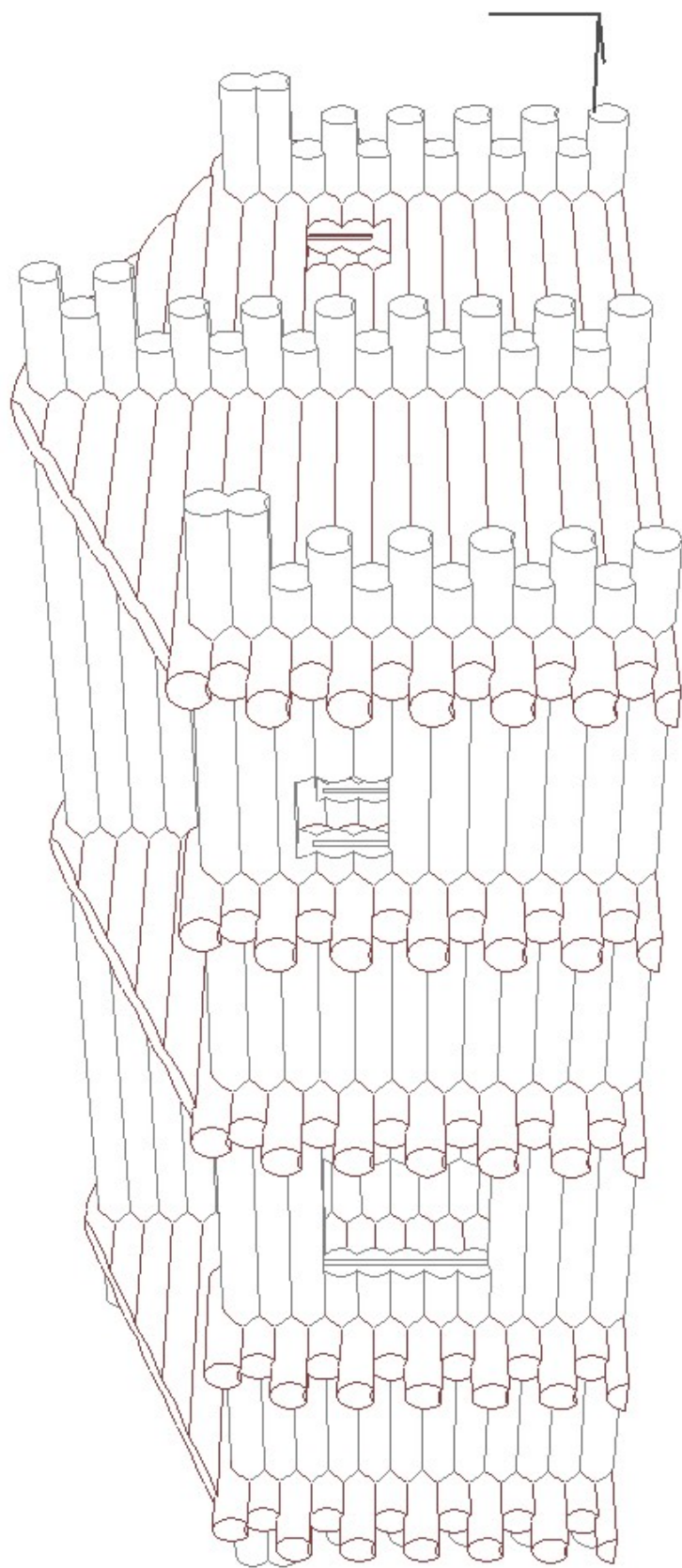
Москва 2014 г.



240211-75-КД

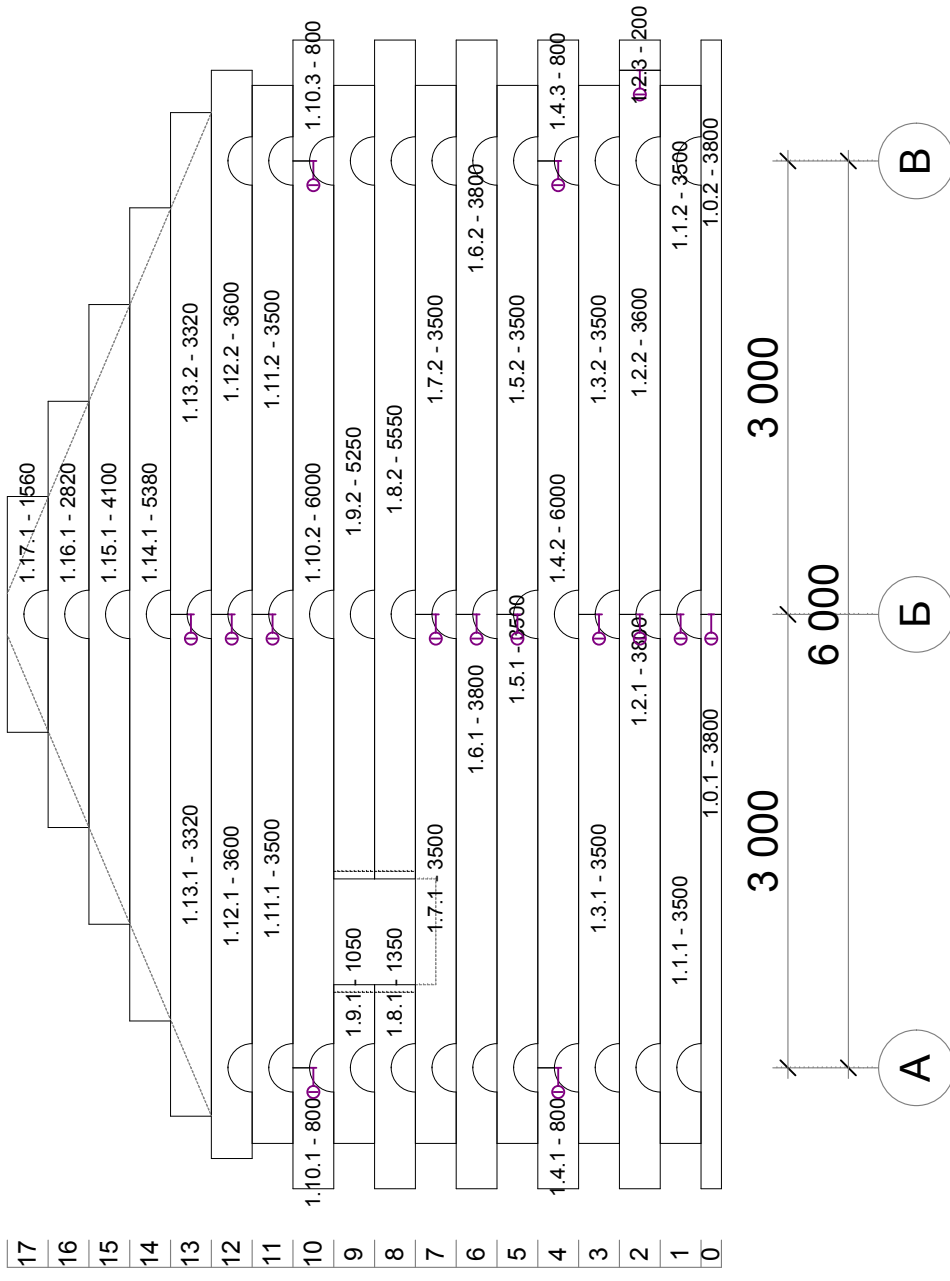
Перспективные изображения сруба

Изм.	Кол.уч.	Лист	Мдок.	Подп.	Дата



Изм.	Кол.уч.	Лист	Мдок.	Подп.	Дата

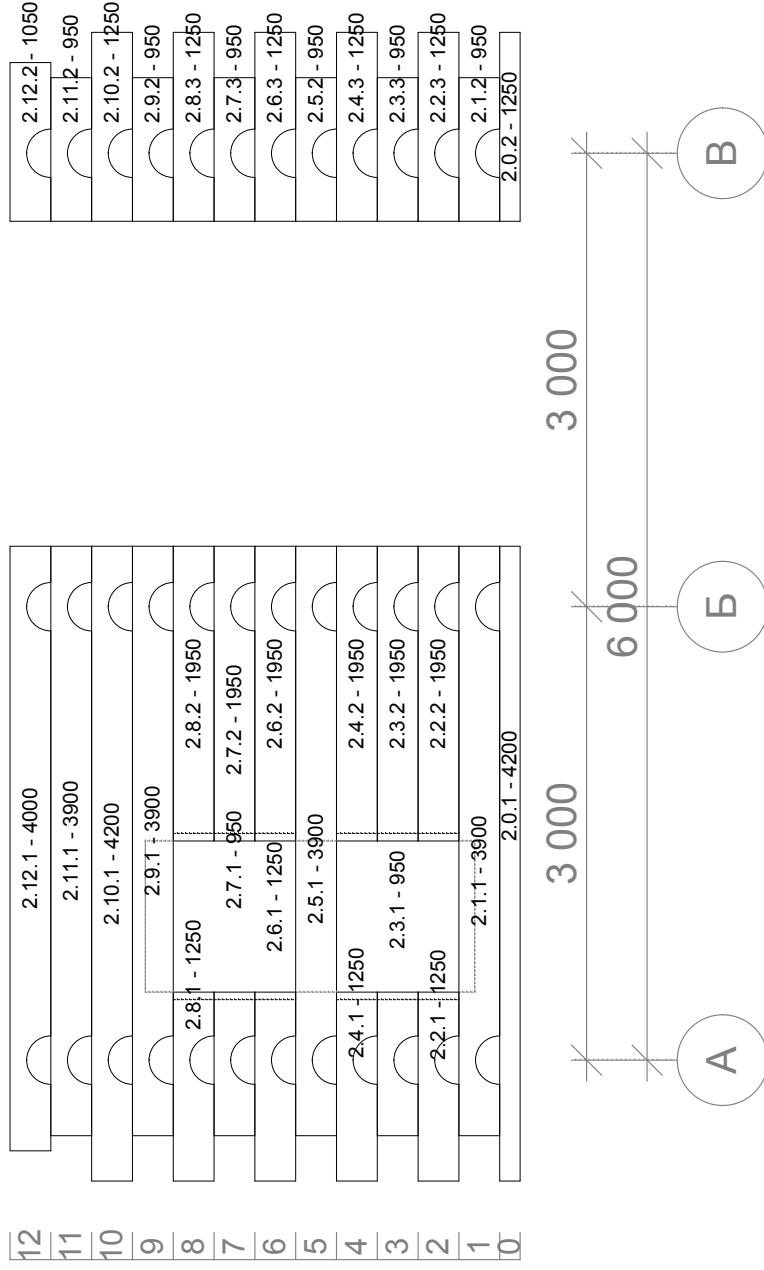
Порядовка по оси 1



Изм.	Кол.уч.	Лист	Мдк.	Подп.	Дата

240211-75-КД
Стеновой комплект. Порядовка по оси 1

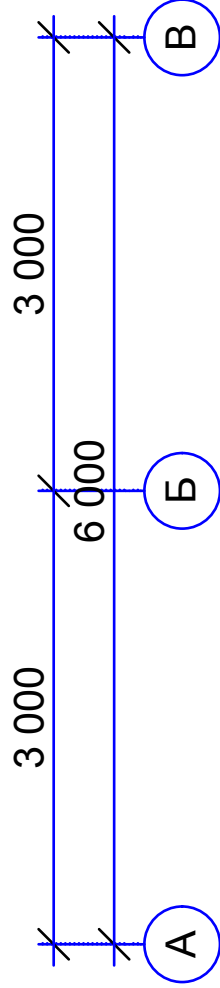
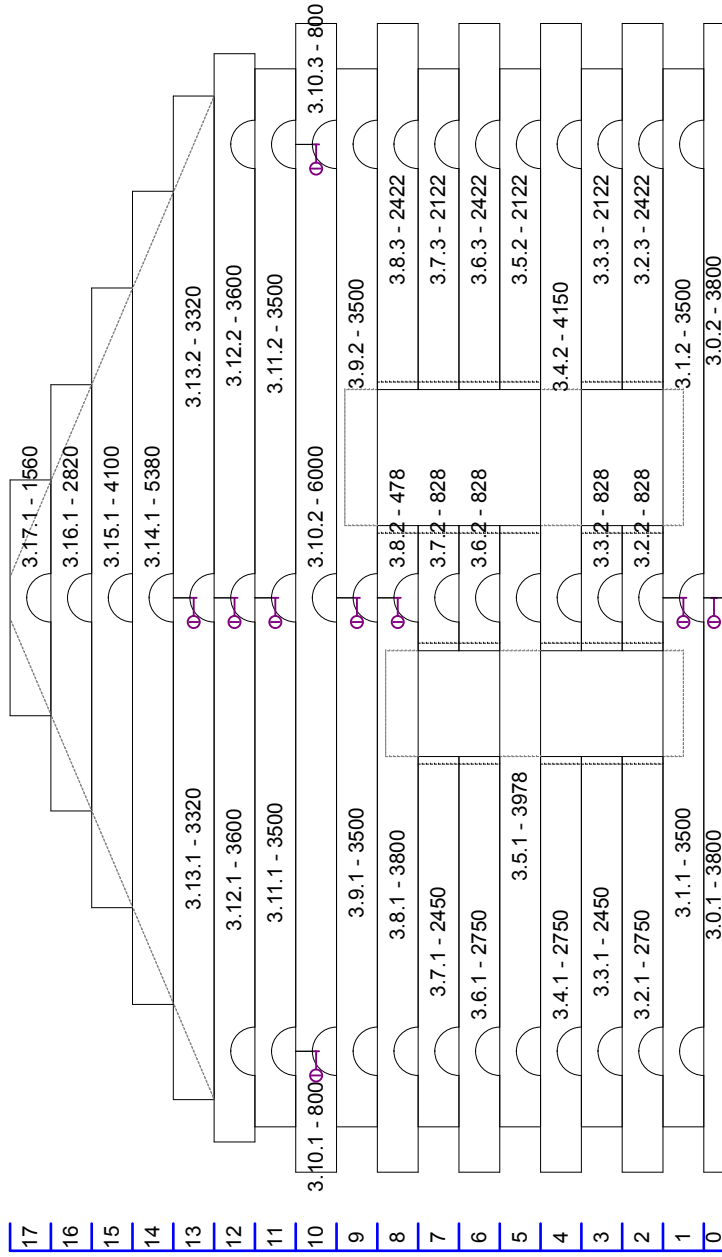
Порядовка по оси 2



Изм.	Кол.уч.	Лист	Ндок.	Подп.	Дата

240211-75-КД
Стеновой комплект. Порядовка по оси 2

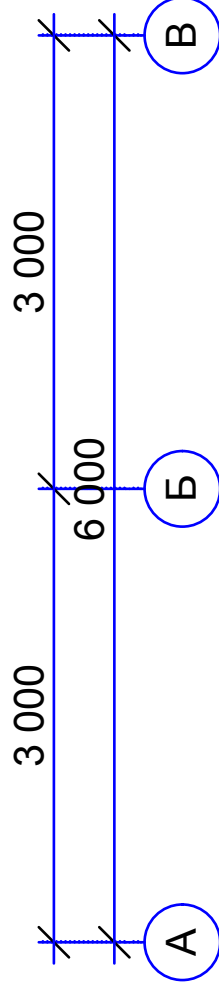
Порядовка по оси З



Изм.	Кол.уч.	Лист	Ндоп.	Подп.	Дата

Порядовка по оси 4

12		
11	4.12.1 - 4000	4.12.2 - 1050
10	4.11.1 - 3900	4.11.2 - 950
9	4.10.1 - 4200	4.10.2 - 1250
8	4.9.1 - 3900	4.9.2 - 950
7	4.8.1 - 4200	4.8.2 - 1250
6	4.7.1 - 3900	4.7.2 - 950
5	4.6.1 - 4200	4.6.2 - 1250
4	4.5.1 - 3900	4.5.2 - 950
3	4.4.1 - 4200	4.4.2 - 1250
2	4.3.1 - 3900	4.3.2 - 950
1	4.2.1 - 4200	4.2.2 - 1250
0	4.1.1 - 3900	4.1.2 - 950
	4.0.1 - 4200	4.0.2 - 1250

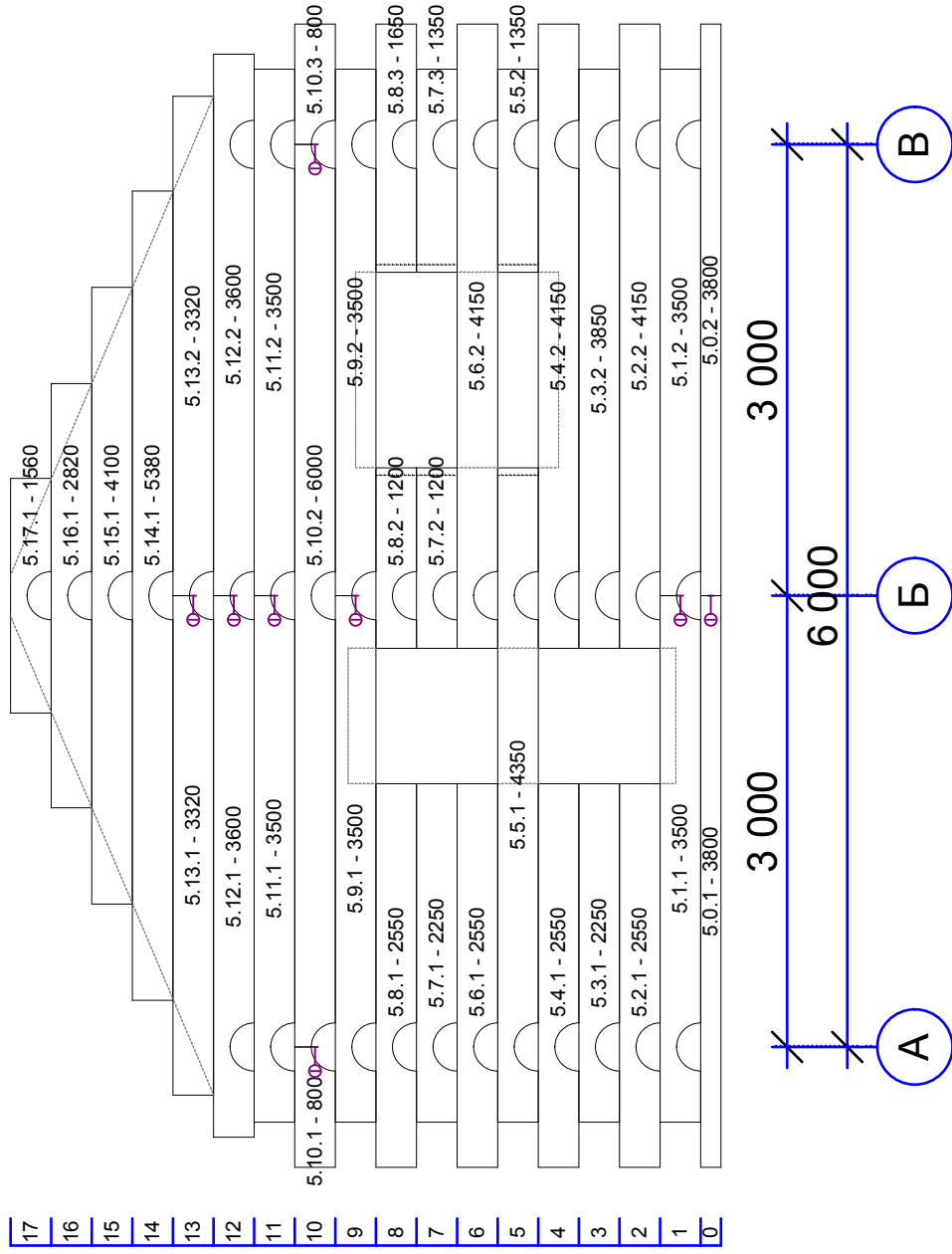


Изм.	Кол.уч.	Лист	Ндоп.	Подп.	Дата

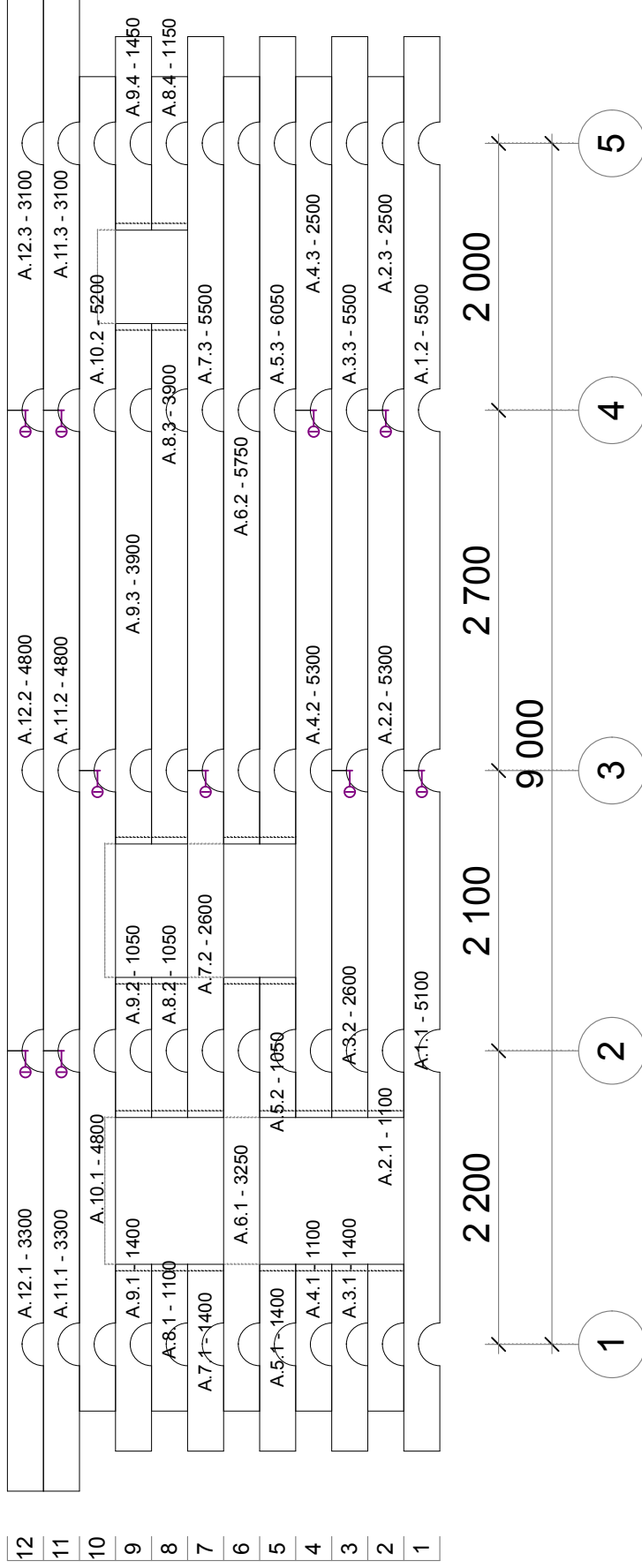
240211-75-КД

Стеновой комплект. Порядовка по оси 4

Порядовка по оси Б



Порядовка по оси А

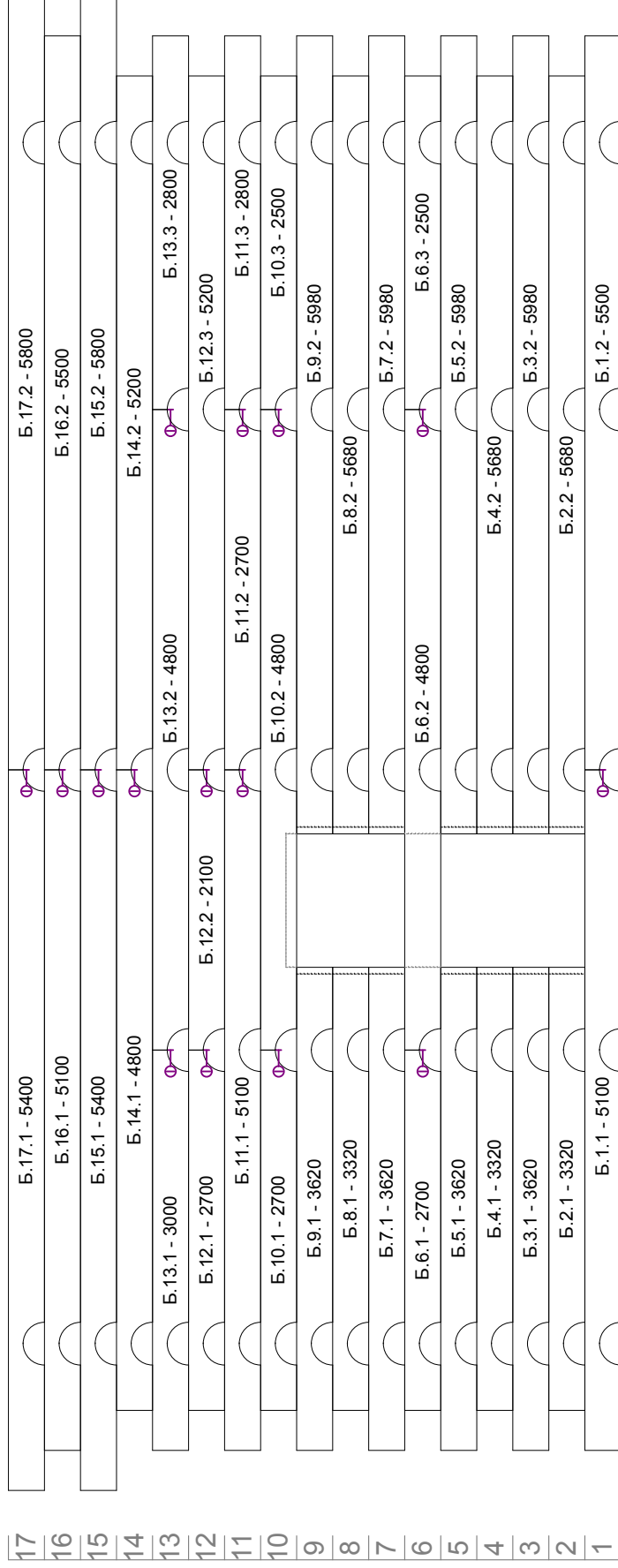


Изм.	Кол.уч.	Лист	Ндок.	Подп.	Дата

240211-75-КД

Стеновой комплект. Порядовка по оси А

Порядовка по оси Б

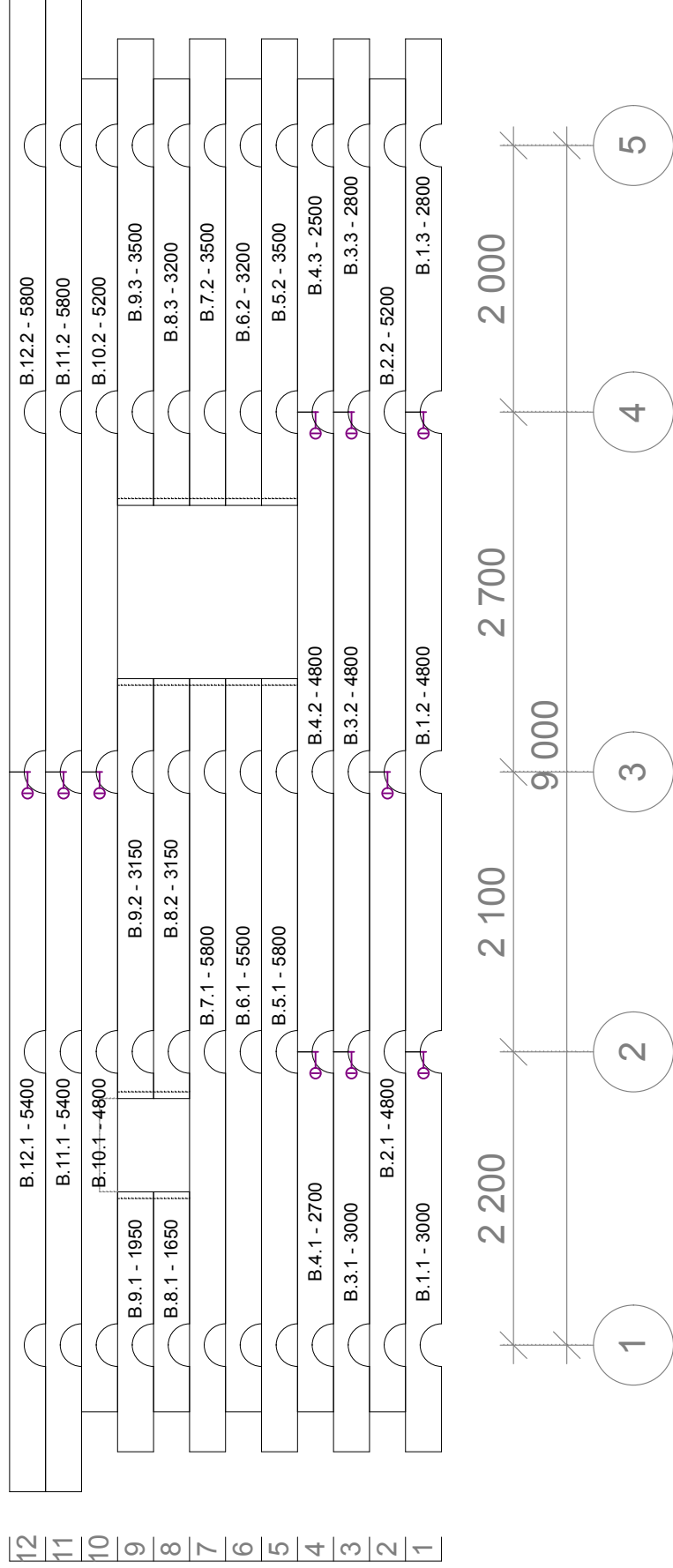


Изм.	Кол.уч.	Лист	Ндок.	Подп.	Дата

240211-75-КД

Стеновой комплект. Порядовка по оси Б

Порядовка по оси В

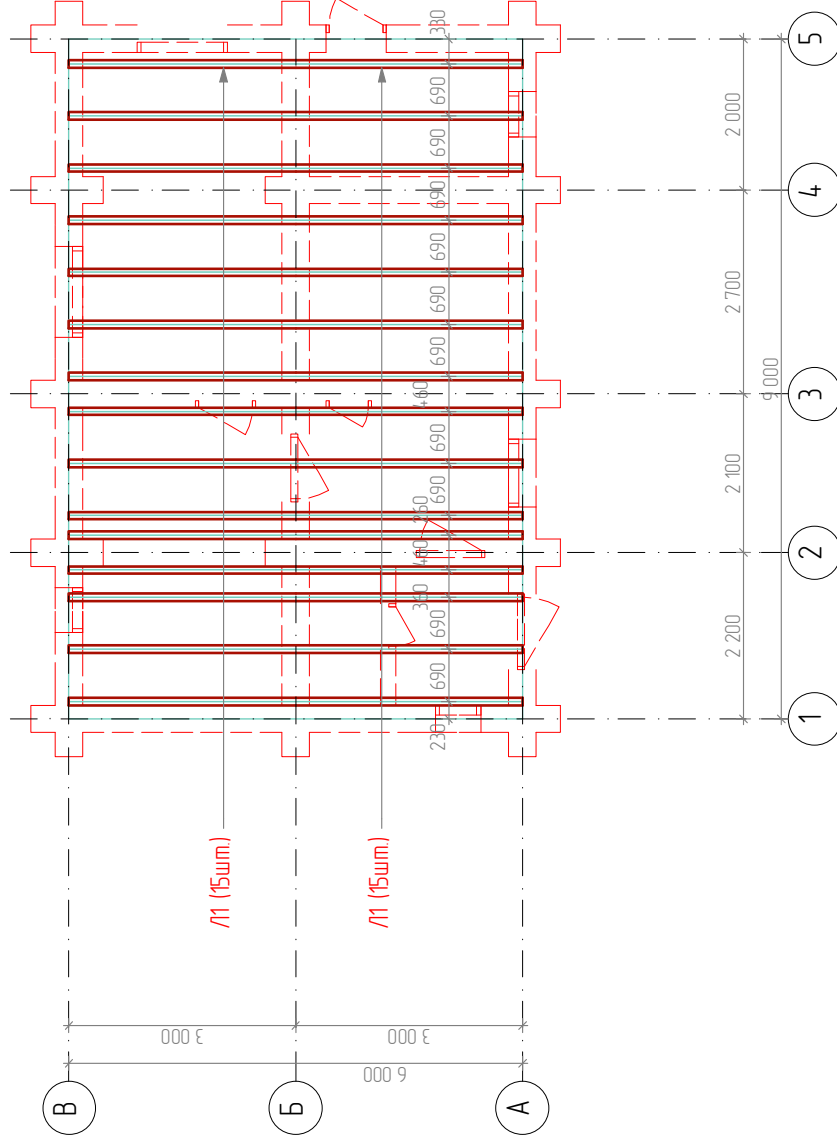


Изм.	Кол.уч.	Лист	Ндок.	Подп.	Дата

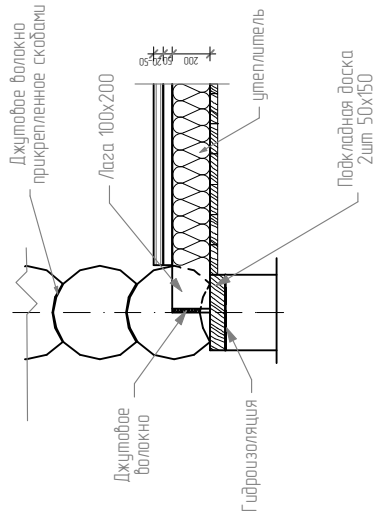
240211-75-КД

Стеновой комплект. Порядовка по оси В

План перекрытия 1 этажа



Узел крепления лаг



Условные обозначения

— - лага 100x200(н)

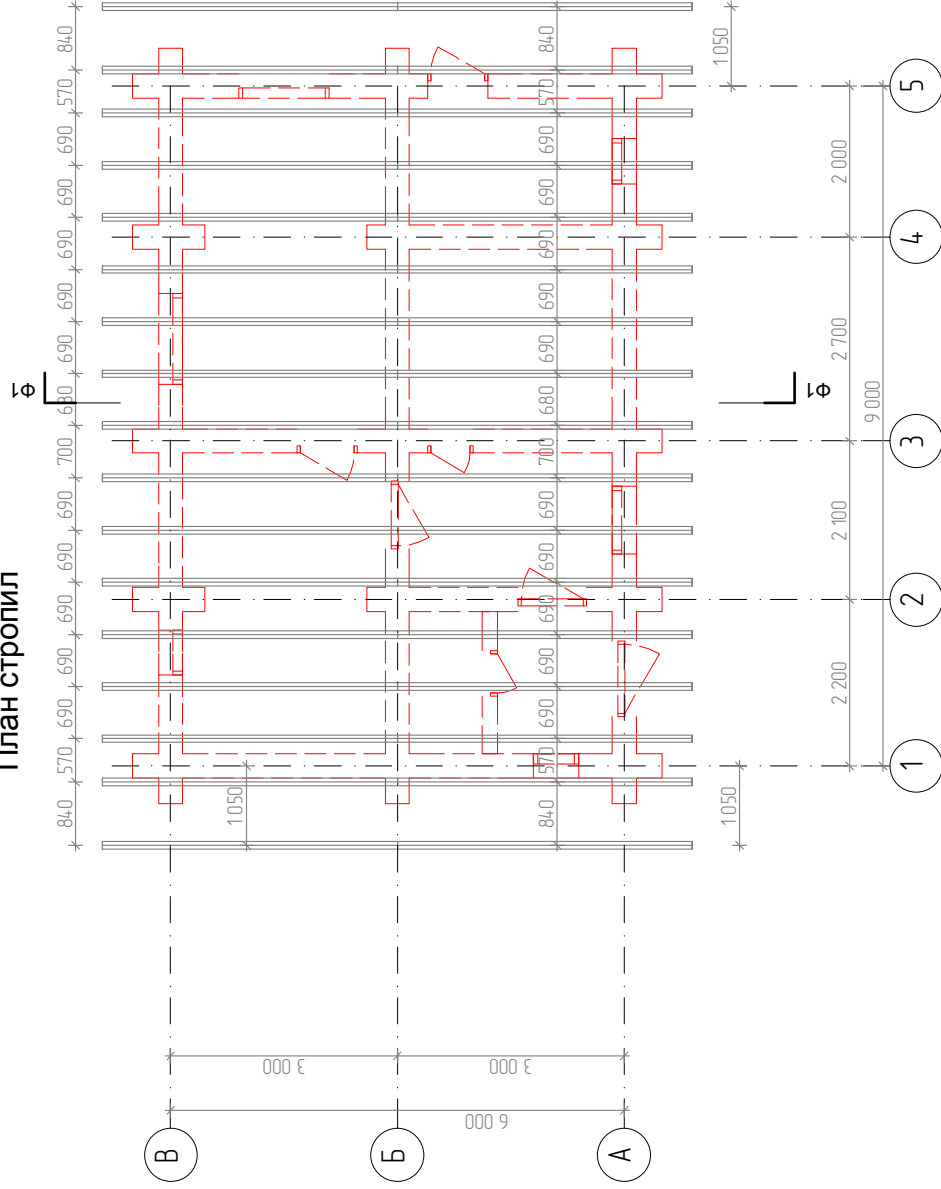
— - оклад подвечный,
доска 2шт.х 42(н)х200

Лага брус 100x200=1,8м³

240211-75-КД

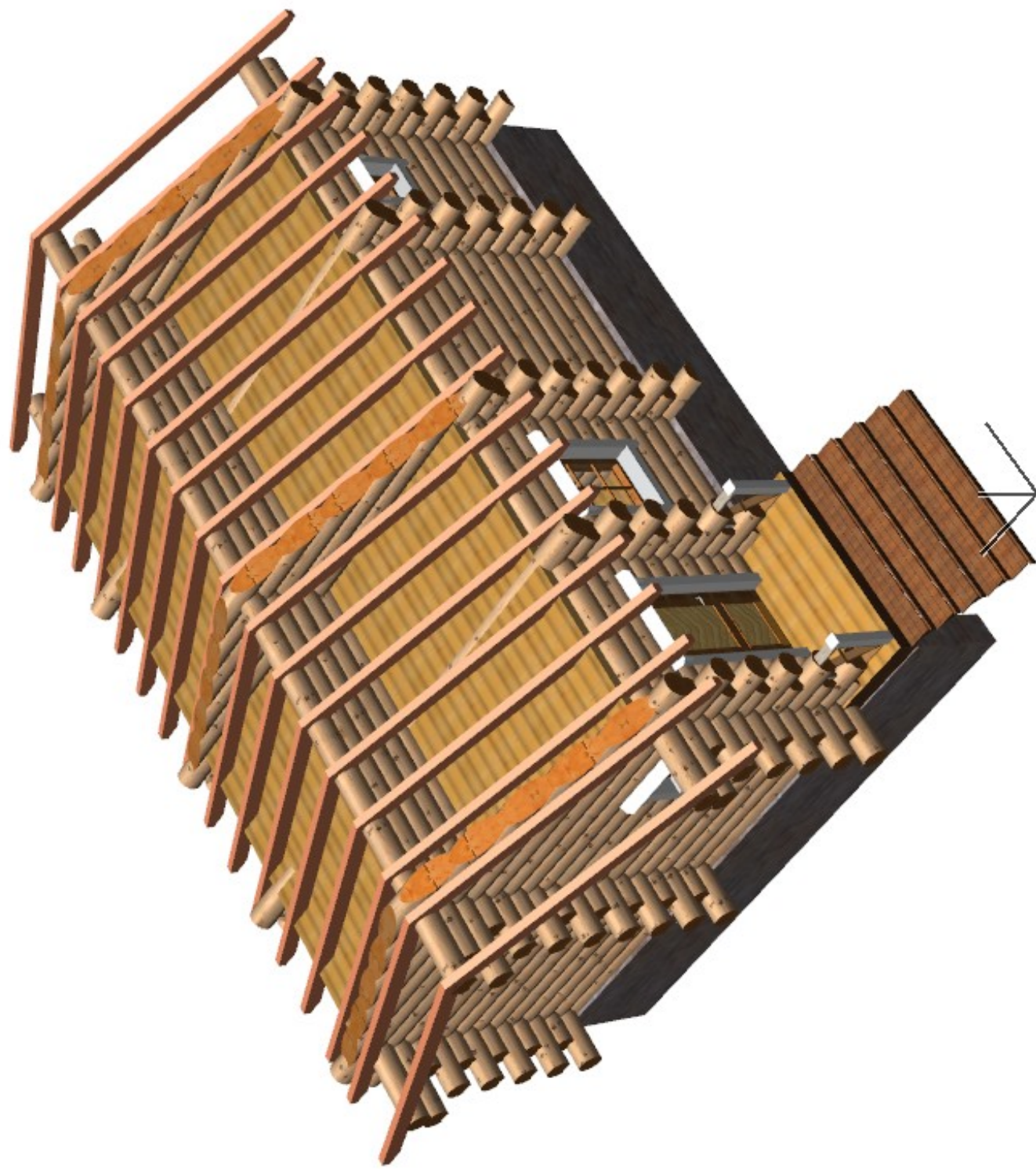
План балок на отм.+0,20

План стропил



1. Стропило доска 10x200x6000- 38шт.=4,56м³

Лист	240211-75-КД				
Лист	13				
План стропильной конструкции					
Изм.	Кол.уч.	Лист	Ндок.	Подп.	Дата



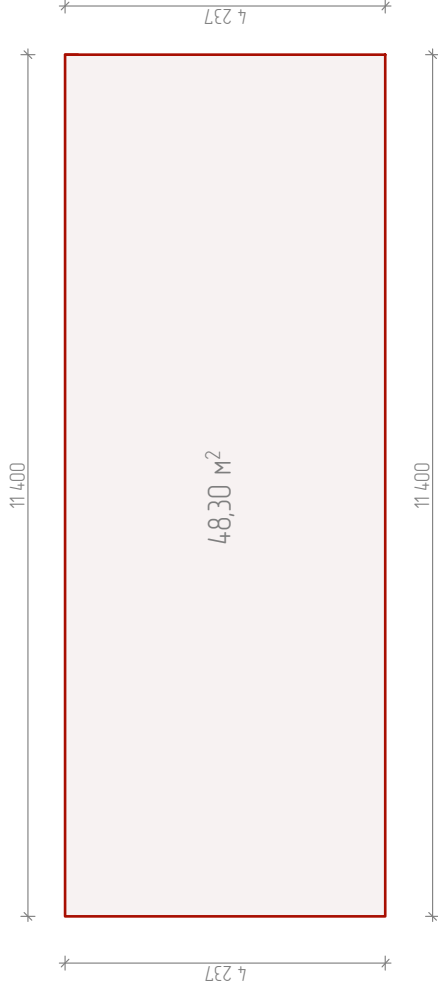
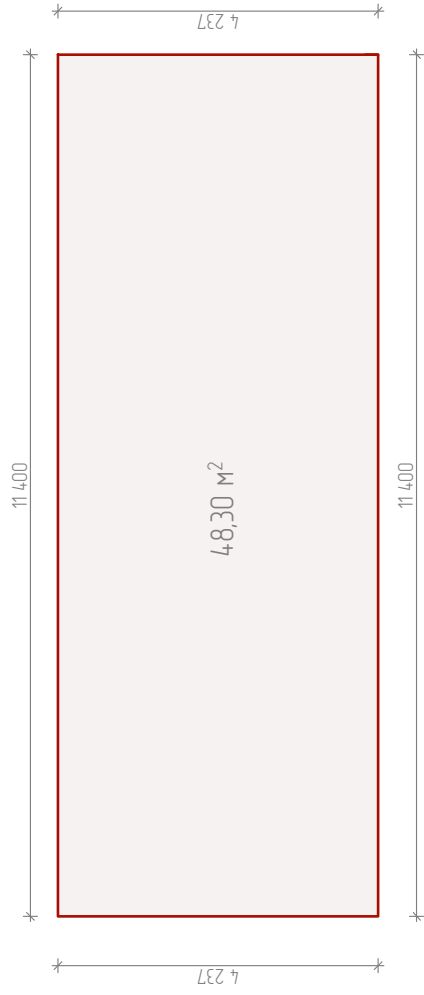
Изм.	Кол.уч.	Лист	Ндок.	Подп.	Дата

240211-75-КД

Общий вид деревянных конструкций

Лист

14



Общая площадь кровли: 96,6 м²

									28052014-48-AP	Лист
									Развертки кровли	15
Изм.	Кол.уч.	Лист	Ндоп.	Подп.	Дата					

Сводные данные

Наименование	По отчету	По проекту	Доля проекта, %
Итого стен :	8	8	100.0
Итого венцов :	18	18	100.0
Итого стеновых элементов :	269	269	100.0
Общая длина, м :	854.00	854.00	100.0
Общая длина обрезных частей, м :	0.00	0.00	0.0
Общий объем, м3 :	67.33	67.33	100.0
Общий объем обрезных частей, м3 :	0.00	0.00	0.0

При создании отчета информация отображена с учетом нижеуказанных условий :
 Стены : Все
 Венцы : Все
 Профили : Все
 Длины : Все

АТ Венцы документ ID: 150211 AC [B-01] RC09

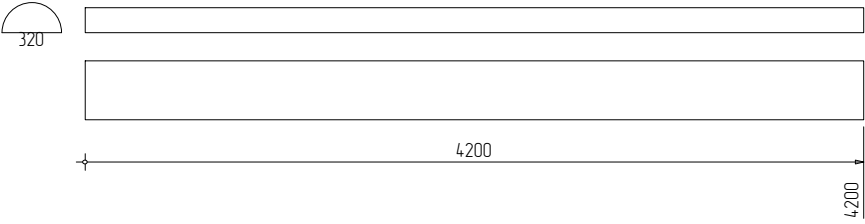
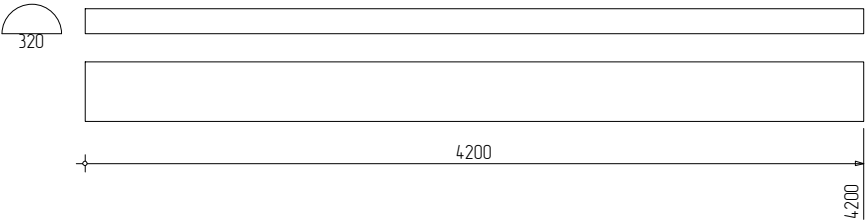
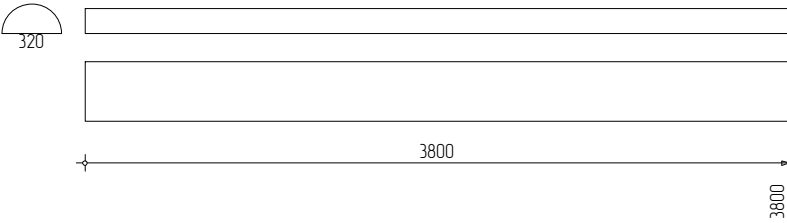
Инв № подл.	Подл. и дата	Взам.инв.№

Изм.	Колуч.	Лист	№ док.	Подп.	Дата

[B-01] Ведомость элементов.

[150211 AC] Баня

Венец 0

№ п/п	Марка	Эскиз	Кол-во	Длина мм	Объем м3	Отгружено	Получено
1	150211 AC-001 10.1		1	3800	0.153		
2	150211 AC-002 2.0.1		1	4200	0.169		
3	150211 AC-001 3.0.1		1	3800	0.153		
4	150211 AC-002 4.0.1		1	4200	0.169		
5	150211 AC-001 5.0.1		1	3800	0.153		

АТ Венець документ ID: 150211 AC (В-01) RC09

Взаим.№№	
Подп. и дата	
Инв № подл.	

Изм.	Колуч.	Лист	№ док.	Подп.	Дата

[В-01] Ведомость элементов.

[150211 AC] Баня

Лист
2
(70)

№ п/п	Марка	Эскиз	Кол-во	Длина мм	Объем м3	Отгружено	Получено
6	150211 AC-001		1	3800	0.153		
	10.2						
7	150211 AC-003		1	1250	0.050		
	2.0.2						
8	150211 AC-001		1	3800	0.153		
	3.0.2						
9	150211 AC-003		1	1250	0.050		
	4.0.2						
10	150211 AC-001		1	3800	0.153		
	5.0.2						
Итого стеновых элементов : (Венец: 0)			10	33.70	1.36		
Итого обрезных частей :			0	0.00	0.00		

[В-01] Ведомость элементов.

[150211 AC] Баня

Изм.	Кол.уч.	Лист	№ док.	Подп.	Дата

Взам.инв.№

Подп. и дата

Инв № подл.

Венец 1

АТ Венцы документ ID: 150211 AC (В-01) RC09

№ п/п	Марка	Эскиз	Кол-во	Длина мм	Объем м3	Отгружено	Получено
11	150211 AC-004		1	3500	0.281		
	1.1.1						
12	150211 AC-006		1	3900	0.314		
	2.1.1						
13	150211 AC-004		1	3500	0.281		
	3.1.1						
14	150211 AC-006		1	3900	0.314		
	4.1.1						

Взаим.инв.№	
Подп. и дата	
Инв № подл.	

Изм.	Кол.уч.	Лист	№ док.	Подп.	Дата

[В-01] Ведомость элементов.

[150211 AC] Баня

№ п/п	Марка	Эскиз	Кол-во	Длина мм	Объем, м3	Отгружено	Получено
15	150211 AC-004		1	3500	0.281		
	5.1.1						
16	150211 AC-008		1	5100	0.410		
	A.1.1						
17	150211 AC-008		1	5100	0.410		
	Б.1.1						
18	150211 AC-010		1	3000	0.241		
	В.1.1						
19	150211 AC-005		1	3500	0.281		
	1.1.2						

[B-01] Ведомость элементов.

[150211 AC] Баня

Изм.	Кол.уч.	Лист	№ док.	Подп.	Дата

№ п/п	Марка	Эскиз	Кол-во	Длина мм	Объем м3	Отгружено	Получено
20	150211 AC-007		1	950	0.076		
	2.1.2						
21	150211 AC-005		1	3500	0.281		
	3.1.2						
22	150211 AC-007		1	950	0.076		
	4.1.2						
23	150211 AC-005		1	3500	0.281		
	5.1.2						
24	150211 AC-009		1	5500	0.442		
	A.1.2						

Изм.	Кол.уч.	Лист	№ док.	Подп.	Дата

[В-01] Ведомость элементов.

[150211 AC] Баня

АТ Венцы документ ID: 150211 AC (B-01) RC09

№ п/п	Марка	Эскиз	Кол-во	Длина мм	Объем м3	Отгружено	Получено
25	150211 AC-009		1	5500	0.442		
	Б.1.2						
26	150211 AC-011		1	4800	0.386		
	Б.1.2						
27	150211 AC-012		1	2800	0.225		
	Б.1.3						
Итого стеновых элементов : (Венцы : 1)			17	6250	5.03		
Итого обрезных частей :			0	0.00	0.00		

Взам.инв.№

Подп. и дата

Инв № подл.

Изм.	Кол.уч.	Лист	№ док.	Подп.	Дата

[B-01] Ведомость элементов.

[150211 AC] Баня

Лист
7
(70)

Венец 2

АТ Венець дакумент ID: 150211 AC (В-01) R009

№ п/п	Марка	Эскиз	Кол-во	Длина мм	Объем м3	Отгружено	Получено
28	150211 AC-013		1	3800	0.306		
	1.2.1						
29	150211 AC-016		1	1250	0.101		
	2.2.1						
30	150211 AC-019		1	2750	0.221		
	3.2.1						
31	150211 AC-022		1	4200	0.338		
	4.2.1						

Взаим.инв.№
Подп. и дата
Инв № подл.

Изм.	Кол.уч.	Лист	№ док.	Подп.	Дата

[В-01] Ведомость элементов.

[150211 AC] Баня

Лист
8
(70)

№ п/п	Марка	Эскиз	Кол-во	Длина мм	Объем м3	Отгружено	Получено
32	150211 AC-023		1	2550	0.205		
	5.2.1						
33	150211 AC-025		1	1100	0.088		
	A.2.1						
34	150211 AC-028		1	3320	0.267		
	Б.2.1						
35	150211 AC-030		1	4800	0.386		
	В.2.1						
36	150211 AC-014		1	3600	0.290		
	12.2						

Изм.	Кол.уч.	Лист	№ док.	Подп.	Дата

[В-01] Ведомость элементов.

[150211 AC] Баня

№ п/п	Марка	Эскиз	Кол-во	Длина мм	Объем м3	Отгружено	Получено
37	150211 AC-017		1	1950	0.157		
	2.2.2						
38	150211 AC-020		1	828	0.067		
	3.2.2						
39	150211 AC-018		1	1250	0.101		
	4.2.2						
40	150211 AC-024		1	4150	0.334		
	5.2.2						
41	150211 AC-026		1	5300	0.426		
	A.2.2						

Изм.	Кол.уч.	Лист	№ док.	Подп.	Дата

[В-01] Ведомость элементов.

[150211 AC] Баня

№ п/п	Марка	Эскиз	Кол-во	Длина, мм	Объем, м3	Отгружено	Получено
42	150211 AC-029		1	5680	0.457		
	Б.2.2						
43	150211 AC-031		1	5200	0.418		
	В.2.2						
44	150211 AC-015		1	200	0.016		
	1.2.3						
45	150211 AC-018		1	1250	0.101		
	2.2.3						
46	150211 AC-021		1	2422	0.195		
	3.2.3						

Изм.	Кол.уч.	Лист	№ док.	Подп.	Дата

[В-01] Ведомость элементов.

[150211 AC] Баня

№ п/п	Марка	Эскиз	Кол-во	Длина, мм	Объем, м3	Отгружено	Получено
47	150211 AC-027		1	2500	0.201		
	A.2.3						
Итого стеновых элементов : (Венец: 2)			20	58.10	4.67		
Итого обрезных частей :			0	0.00	0.00		

Инв № подл.	Взам инв №
Подп. и дата	

Изм.	Кол.уч.	Лист	№ док.	Подп.	Дата

[B-01] Ведомость элементов.

[150211 AC] Баня

Венец 3

АТ Венцы дакумент ID: 150211 AC (В-01) РС09

№ п/п	Марка	Эскиз	Кол-во	Длина мм	Объем м3	Отгружено	Получено
48	150211 AC-004		1	3500	0.281		
	1.3.1						
49	150211 AC-032		1	950	0.076		
	2.3.1						
50	150211 AC-033		1	2450	0.197		
	3.3.1						
51	150211 AC-006		1	3900	0.314		
	4.3.1						

Взаимн.№

Подп. и дата

Инв № подл.

Изм.	Кол.уч.	Лист	№ док.	Подп.	Дата

[В-01] Ведомость элементов.

[150211 AC] Баня

Лист
13
(70)

№ п/п	Марка	Эскиз	Кол-во	Длина мм	Объем м3	Отгружено	Получено
52	150211 AC-035		1	2250	0.181		
	5.3.1						
53	150211 AC-037		1	1400	0.113		
	A.3.1						
54	150211 AC-040		1	3620	0.291		
	Б.3.1						
55	150211 AC-042		1	3000	0.241		
	В.3.1						
56	150211 AC-005		1	3500	0.281		
	1.3.2						

Изм.	Кол.уч.	Лист	№ док.	Подп.	Дата

[В-01] Ведомость элементов.

[150211 AC] Баня

№ п/п	Марка	Эскиз	Кол-во	Длина, мм	Объем, м3	Отгружено	Получено
57	150211 AC-017		1	1950	0.157		
	2.3.2						
58	150211 AC-020		1	828	0.067		
	3.3.2						
59	150211 AC-007		1	950	0.076		
	4.3.2						
60	150211 AC-036		1	3850	0.310		
	5.3.2						
61	150211 AC-038		1	2600	0.209		
	A.3.2						

Изм.	Кол.уч.	Лист	№ док.	Подп.	Дата

[В-01] Ведомость элементов.

[150211 AC] Баня

№ п/п	Марка	Эскиз	Кол-во	Длина, мм	Объем, м3	Отгружено	Получено
62	150211 АС-041		1	5980	0.481		
	Б.3.2						
63	150211 АС-043		1	4800	0.386		
	В.3.2						
64	150211 АС-007		1	950	0.076		
	2.3.3						
65	150211 АС-034		1	2122	0.171		
	3.3.3						
66	150211 АС-039		1	5500	0.442		
	А.3.3						

Изм.	Кол.уч.	Лист	№ док.	Подп.	Дата

[В-01] Ведомость элементов.

[150211 АС] Баня

№ п/п	Марка	Эскиз	Кол-во	Длина, мм	Объем, м3	Отгружено	Получено
67	150211 AC-044		1	2800	0.225		
	B.3.3						
Итого стеновых элементов : (Венец: 3)			20	56.90	4.58		
Итого обрезных частей :			0	0.00	0.00		

Инв № подл.	Взам инв. №
Подп. и дата	

Изм.	Кол.уч.	Лист	№ док.	Подп.	Дата

[B-01] Ведомость элементов.

[150211 AC] Баня

Венец 4

АТ Венець дакумент ID: 150211 AC IB-011 RC09

№ п/п	Марка	Эскиз	Кол-во	Длина мм	Объем м3	Отгружено	Получено
68	150211 AC-045		1	800	0.064		
	1.4.1						
69	150211 AC-016		1	1250	0.101		
	2.4.1						
70	150211 AC-019		1	2750	0.221		
	3.4.1						
71	150211 AC-022		1	4200	0.338		
	4.4.1						

Взаминб.№	
Подп. и дата	
Инб № подл.	

Изм.	Кол.уч.	Лист	№ док.	Подп.	Дата

[В-01] Ведомость элементов.

[150211 AC] Баня

№ п/п	Марка	Эскиз	Кол-во	Длина, мм	Объем, м3	Отгружено	Получено
72	150211 AC-023		1	2550	0.205		
	5.4.1						
73	150211 AC-025		1	1100	0.088		
	A.4.1						
74	150211 AC-028		1	3320	0.267		
	Б.4.1						
75	150211 AC-049		1	2700	0.217		
	В.4.1						
76	150211 AC-046		1	6000	0.483		
	14.2						

Изм.	Кол.уч.	Лист	№ док.	Подп.	Дата

[В-01] Ведомость элементов.

[150211 AC] Баня

№ п/п	Марка	Эскиз	Кол-во	Длина, мм	Объем, м3	Отгружено	Получено
77	150211 AC-017		1	1950	0.157		
	2.4.2						
78	150211 AC-048		1	4150	0.334		
	3.4.2						
79	150211 AC-018		1	1250	0.101		
	4.4.2						
80	150211 AC-024		1	4150	0.334		
	5.4.2						
81	150211 AC-026		1	5300	0.426		
	A.4.2						

Изм.	Кол.уч.	Лист	№ док.	Подп.	Дата

[В-01] Ведомость элементов.

[150211 AC] Баня

№ п/п	Марка	Эскиз	Кол-во	Длина, мм	Объем, м3	Отгружено	Получено
82	150211 AC-029		1	5680	0.457		
	Б.4.2						
83	150211 AC-043		1	4800	0.386		
	В.4.2						
84	150211 AC-047		1	800	0.064		
	14.3						
85	150211 AC-018		1	1250	0.101		
	2.4.3						
86	150211 AC-027		1	2500	0.201		
	А.4.3						

Изм.	Кол.уч.	Лист	№ док.	Подп.	Дата

[В-01] Ведомость элементов.

[150211 AC] Баня

№ п/п	Марка	Эскиз	Кол-во	Длина, мм	Объем, м3	Отгружено	Получено
87	150211 AC-027		1	2500	0.201		
	B.4.3						
Итого стеновых элементов : (Венец: 4)			20	59.00	4.75		
Итого обрезных частей :			0	0.00	0.00		

Инв № подл.	Взам инв №
Подп. и дата	

Изм.	Кол.уч.	Лист	№ док.	Подп.	Дата

[B-01] Ведомость элементов.

[150211 AC] Баня

Венец 5

АТ Венецы дакумент ID: 150211 AC (В-01) RC09

№ п/п	Марка	Эскиз	Кол-во	Длина, мм	Объем, м3	Отгружено	Получено
88	150211 AC-004		1	3500	0.281		
	15.1						
89	150211 AC-006		1	3900	0.314		
	2.5.1						
90	150211 AC-050		1	3978	0.320		
	3.5.1						
91	150211 AC-006		1	3900	0.314		
	4.5.1						

Взаимн.№	
Подп. и дата	
Инв № подл.	

Изм.	Кол.уч.	Лист	№ док.	Подп.	Дата

[В-01] Ведомость элементов.

[150211 AC] Баня

Лист
23
(70)

АТ Венцы Документ ID: 150211 AC (В-01) RC09

№ п/п	Марка	Эскиз	Кол-во	Длина, мм	Объем, м3	Отгружено	Получено
92	150211 AC-051		1	4350	0.350		
	55.1						
93	150211 AC-037		1	1400	0.113		
	A.5.1						
94	150211 AC-040		1	3620	0.291		
	B.5.1						
95	150211 AC-055		1	5800	0.466		
	B.5.1						
96	150211 AC-005		1	3500	0.281		
	15.2						

Изм.	Кол.уч.	Лист	№ док.	Подп.	Дата

[В-01] Ведомость элементов.

[150211 AC] Баня

Лист
24
(70)

№ п/п	Марка	Эскиз	Кол-во	Длина, мм	Объем, м3	Отгружено	Получено
97	150211 AC-007		1	950	0.076		
	2.5.2						
98	150211 AC-034		1	2122	0.171		
	3.5.2						
99	150211 AC-007		1	950	0.076		
	4.5.2						
100	150211 AC-052		1	1350	0.109		
	5.5.2						
101	150211 AC-053		1	1050	0.084		
	A.5.2						

Изм.	Кол.уч.	Лист	№ док.	Подп.	Дата

[В-01] Ведомость элементов.

[150211 AC] Баня

№ п/п	Марка	Эскиз	Кол-во	Длина, мм	Объем, м3	Отгружено	Получено
102	150211 AC-041		1	5980	0.481		
	Б.5.2						
103	150211 AC-056		1	3500	0.281		
	Б.5.2						
104	150211 AC-054		1	6050	0.487		
	А.5.3						
Итого стеновых элементов : (Венец: 5)			17	55.90	4.50		
Итого обрезных частей :			0	0.00	0.00		

Инв № подл.	Взам инв №
Подп. и дата	

Изм.	Кол.уч.	Лист	№ док.	Подп.	Дата

Венец 6

№ п/п	Марка	Эскиз	Кол-во	Длина, мм	Объем, м3	Отгружено	Получено
105	150211 AC-013		1	3800	0.306		
	16.1						
106	150211 AC-016		1	1250	0.101		
	2.6.1						
107	150211 AC-019		1	2750	0.221		
	3.6.1						
108	150211 AC-022		1	4200	0.338		
	4.6.1						

АТ Венецы документ ID: 150211 AC (B-01) RC09

Взам инв №

Подп. и дата

Инв № подл.

Изм.	Кол.уч.	Лист	№ док.	Подп.	Дата

[B-01] Ведомость элементов.

[150211 AC] Баня

Лист

27

(70)

№ п/п	Марка	Эскиз	Кол-во	Длина, мм	Объем, м3	Отгружено	Получено
109	150211 AC-023		1	2550	0.205		
	56.1						
110	150211 AC-058		1	3250	0.261		
	A.6.1						
111	150211 AC-049		1	2700	0.217		
	B.6.1						
112	150211 AC-060		1	5500	0.442		
	B.6.1						
113	150211 AC-057		1	3800	0.306		
	16.2						

[B-01] Ведомость элементов.

[150211 AC] Баня

Изм.	Кол.уч.	Лист	№ док.	Подп.	Дата

Взам. инв. №

Подп. и дата

Инв. № подл.

№ п/п	Марка	Эскиз	Кол-во	Длина, мм	Объем, м3	Отгружено	Получено
114	150211 AC-017		1	1950	0.157		
	2.6.2						
115	150211 AC-020		1	828	0.067		
	3.6.2						
116	150211 AC-018		1	1250	0.101		
	4.6.2						
117	150211 AC-024		1	4150	0.334		
	5.6.2						
118	150211 AC-059		1	5750	0.462		
	A.6.2						

[B-01] Ведомость элементов.

[150211 AC] Баня

Изм.	Кол.уч.	Лист	№ док.	Подп.	Дата

Взам. инв. №

Подп. и дата

Инв. № подл.

№ п/п	Марка	Эскиз	Кол-во	Длина, мм	Объем, м3	Отгружено	Получено
119	150211 AC-043		1	4800	0.386		
	Б.6.2						
120	150211 AC-061		1	3200	0.257		
	Б.6.2						
121	150211 AC-018		1	1250	0.101		
	2.6.3						
122	150211 AC-021		1	2422	0.195		
	3.6.3						
123	150211 AC-027		1	2500	0.201		
	Б.6.3						

Изм.	Кол.уч.	Лист	№ док.	Подп.	Дата

[B-01] Ведомость элементов.

[150211 AC] Баня

Инв № подл.	Подл. и дата	Взам инв №

№ п/п	Марка	Эскиз	Кол-во	Длина, мм	Объем, м3	Отгружено	Получено
	Итого стеновых элементов : (Венец: 6)		19	57.90	4.66		
	Итого обрезных частей :		0	0.00	0.00		

Изм.	Кол.уч.	Лист	№ док.	Подп.	Дата

[B-01] Ведомость элементов.

[150211 AC] Баня

Венец 7

№ п/п	Марка	Эскиз	Кол-во	Длина, мм	Объем, м3	Отгружено	Получено
124	150211 АС-004		1	3500	0.281		
	1.7.1						
125	150211 АС-032		1	950	0.076		
	2.7.1						
126	150211 АС-033		1	2450	0.197		
	3.7.1						
127	150211 АС-006		1	3900	0.314		
	4.7.1						

АТ Венецы документ ID: 150211 АС [В-01] RC09

Инд № подл.	Подп. и дата	Взам инв №
-------------	--------------	------------

Изм.	Кол.уч.	Лист	№ док.	Подп.	Дата
------	---------	------	--------	-------	------

[В-01] Ведомость элементов.
[150211 АС] Баня

АТ Венцы дакумент ID: 150211 AC (B-01) RC09

№ п/п	Марка	Эскиз	Кол-во	Длина, мм	Объем, м3	Отгружено	Получено
128	150211 AC-035		1	2250	0.181		
	5.7.1						
129	150211 AC-037		1	1400	0.113		
	A.7.1						
130	150211 AC-040		1	3620	0.291		
	Б.7.1						
131	150211 AC-055		1	5800	0.466		
	В.7.1						
132	150211 AC-005		1	3500	0.281		
	17.2						

Изм.	Кол.уч.	Лист	№ док.	Подп.	Дата

[B-01] Ведомость элементов.

[150211 AC] Баня

Лист

33

(70)

№ п/п	Марка	Эскиз	Кол-во	Длина, мм	Объем, м3	Отгружено	Получено
133	150211 AC-017		1	1950	0.157		
	2.7.2						
134	150211 AC-020		1	828	0.067		
	3.7.2						
135	150211 AC-007		1	950	0.076		
	4.7.2						
136	150211 AC-062		1	1200	0.097		
	5.7.2						
137	150211 AC-038		1	2600	0.209		
	A.7.2						

Изм.	Кол.уч.	Лист	№ док.	Подп.	Дата

[B-01] Ведомость элементов.

[150211 AC] Баня

Инд № подл.	Подп. и дата	Взам. инв. №
-------------	--------------	--------------

№ п/п	Марка	Эскиз	Кол-во	Длина, мм	Объем, м3	Отгружено	Получено
138	150211 AC-041		1	5980	0.481		
	Б.7.2						
139	150211 AC-056		1	3500	0.281		
	Б.7.2						
140	150211 AC-007		1	950	0.076		
	2.7.3						
141	150211 AC-034		1	2122	0.171		
	3.7.3						
142	150211 AC-052		1	1350	0.109		
	5.7.3						

Изм.	Кол.уч.	Лист	№ док.	Подп.	Дата

[B-01] Ведомость элементов.

[150211 AC] Баня

АТ Венцы Документ ID: 150211 AC [B-01] RC09

№ п/п	Марка	Эскиз	Кол-во	Длина, мм	Объем, м3	Отгружено	Получено
143	150211 AC-039		1	5500	0.442		
	A.7.3						
Итого стеновых элементов : (Венец: 7)			20	54.30	4.37		
Итого обрезных частей :			0	0.00	0.00		

Изм. № подл.	Подп. и дата	Взам. инв. №

Изм.	Кол.уч.	Лист	№ док.	Подп.	Дата

[B-01] Ведомость элементов.

[150211 AC] Баня

Венец 8

№ п/п	Марка	Эскиз	Кол-во	Длина, мм	Объем, м3	Отгружено	Получено
144	150211 АС-063		1	1350	0.109		
	18.1						
145	150211 АС-016		1	1250	0.101		
	2.8.1						
146	150211 АС-013		1	3800	0.306		
	3.8.1						
147	150211 АС-022		1	4200	0.338		
	4.8.1						

АТ Венець Документ ID: 150211 АС [В-01] RC09

Взаимный №	
Подп. и дата	
И№ № подл.	

Изм.	Кол.уч.	Лист	№ док.	Подп.	Дата

[В-01] Ведомость элементов.
[150211 АС] Баня

АТ Венция Документ ID: 150211 AC [B-01] RC09

№ п/п	Марка	Эскиз	Кол-во	Длина, мм	Объем, м3	Отгружено	Получено
148	150211 AC-023		1	2550	0.205		
	5.8.1						
149	150211 AC-025		1	1100	0.088		
	A.8.1						
150	150211 AC-028		1	3320	0.267		
	Б.8.1						
151	150211 AC-069		1	1650	0.133		
	В.8.1						
152	150211 AC-064		1	5550	0.446		
	18.2						

[B-01] Ведомость элементов.

[150211 AC] Баня

Изм.	Кол.уч.	Лист	№ док.	Подп.	Дата

Лист

38

(70)

Взаимный №

Подп. и дата

ИИВ № подл.

№ п/п	Марка	Эскиз	Кол-во	Длина, мм	Объем, м3	Отгружено	Получено
153	150211 АС-017		1	1950	0.157		
	2.8.2						
154	150211 АС-065		1	478	0.038		
	3.8.2						
155	150211 АС-018		1	1250	0.101		
	4.8.2						
156	150211 АС-062		1	1200	0.097		
	5.8.2						
157	150211 АС-053		1	1050	0.084		
	A.8.2						

[В-01] Ведомость элементов.

[150211 АС] Баня

Изм.	Кол.уч.	Лист	№ док.	Подп.	Дата

№ п/п	Марка	Эскиз	Кол-во	Длина, мм	Объем, м3	Отгружено	Получено
158	150211 AC-029		1	5680	0.457		
	Б.8.2						
159	150211 AC-070		1	3150	0.253		
	В.8.2						
160	150211 AC-018		1	1250	0.101		
	2.8.3						
161	150211 AC-021		1	2422	0.195		
	3.8.3						
162	150211 AC-066		1	1650	0.133		
	5.8.3						

[B-01] Ведомость элементов.

[150211 AC] Баня

Изм.	Кол.уч.	Лист	№ док.	Подп.	Дата

№ п/п	Марка	Эскиз	Кол-во	Длина, мм	Объем, м3	Отгружено	Получено
163	150211 AC-067		1	3900	0.314		
	A.8.3						
164	150211 AC-061		1	3200	0.257		
	B.8.3						
165	150211 AC-068		1	1150	0.092		
	A.8.4						
Итого стеновых элементов : (Венец: 8)			22	53.10	4.27		
Итого обрезных частей :			0	0.00	0.00		

Взам. инв. №

Подл. и дата

Инв. № подл.

Изм.	Кол.уч.	Лист	№ док.	Подп.	Дата

[B-01] Ведомость элементов.

[150211 AC] Баня

Венец 9

№ п/п	Марка	Эскиз	Кол-во	Длина, мм	Объем, м3	Отгружено	Получено
166	150211 AC-071		1	1050	0.084		
	19.1						
167	150211 AC-006		1	3900	0.314		
	2.9.1						
168	150211 AC-004		1	3500	0.281		
	3.9.1						
169	150211 AC-006		1	3900	0.314		
	4.9.1						

АТ Венцы Документ ID: 150211 AC (B-01) RC09

Взаим. шифр №

Подл. и дата

Ишв № подл.

Изм.	Кол.уч.	Лист	№ док.	Подп.	Дата

[B-01] Ведомость элементов.

[150211 AC] Баня

Лист

42

(70)

№ п/п	Марка	Эскиз	Кол-во	Длина, мм	Объем, м3	Отгружено	Получено
170	150211 AC-004		1	3500	0.281		
	5.9.1						
171	150211 AC-037		1	1400	0.113		
	A.9.1						
172	150211 AC-040		1	3620	0.291		
	Б.9.1						
173	150211 AC-074		1	1950	0.157		
	В.9.1						
174	150211 AC-072		1	5250	0.422		
	19.2						

[B-01] Ведомость элементов.

[150211 AC] Баня

Изм.	Кол.уч.	Лист	№ док.	Подп.	Дата

Лист

43

(70)

№ п/п	Марка	Эскиз	Кол-во	Длина, мм	Объем, м3	Отгружено	Получено
175	150211 AC-007		1	950	0.076		
	2.9.2						
176	150211 AC-005		1	3500	0.281		
	3.9.2						
177	150211 AC-007		1	950	0.076		
	4.9.2						
178	150211 AC-005		1	3500	0.281		
	5.9.2						
179	150211 AC-053		1	1050	0.084		
	A.9.2						

[B-01] Ведомость элементов.

[150211 AC] Баня

Изм.	Кол.уч.	Лист	№ док.	Подп.	Дата

№ п/п	Марка	Эскиз	Кол-во	Длина мм	Объем, м3	Отгружено	Получено
180	150211 AC-041		1	5980	0.481		
	Б.9.2						
181	150211 AC-070		1	3150	0.253		
	В.9.2						
182	150211 AC-067		1	3900	0.314		
	А.9.3						
183	150211 AC-056		1	3500	0.281		
	В.9.3						
184	150211 AC-073		1	1450	0.117		
	А.9.4						

[B-01] Ведомость элементов.

[150211 AC] Баня

Изм.	Кол.уч.	Лист	№ док.	Подп.	Дата

№ п/п	Марка	Эскиз	Кол-во	Длина, мм	Объем, м3	Отгружено	Получено
	Итого стеновых элементов : (Венец: 9)		19	56.00	4.50		
	Итого обрезных частей :		0	0.00	0.00		

--	--	--	--	--	--	--	--

Инв № подл.	Взам инв №
Подл. и дата	

Изм.	Колуч.	Лист	№ док.	Подп.	Дата

[B-01] Ведомость элементов.

[150211 AC] Баня

Венец 10

№ п/п	Марка	Эскиз	Кол-во	Длина, мм	Объем, м3	Отгружено	Получено
185	150211 АС-045		1	800	0.064		
	1.10.1						
186	150211 АС-022		1	4200	0.338		
	2.10.1						
187	150211 АС-045		1	800	0.064		
	3.10.1						
188	150211 АС-022		1	4200	0.338		
	4.10.1						

АТ Венець документ ID: 150211 АС [В-01] РС09

Взаим. №

Подл. и дата

Инв. № подл.

Изм.	Кол.ч.	Лист	№ док.	Подп.	Дата

[В-01] Ведомость элементов.

[150211 АС] Баня

Лист

47

(70)

АТ Венцы документ ID: 150211 AC [B-01] RCO9

№ п/п	Марка	Эскиз	Кол-во	Длина, мм	Объем, м3	Отгружено	Получено
189	150211 AC-045		1	800	0.064		
	5.10.1						
190	150211 AC-030		1	4800	0.386		
	A.10.1						
191	150211 AC-049		1	2700	0.217		
	Б.10.1						
192	150211 AC-030		1	4800	0.386		
	В.10.1						
193	150211 AC-046		1	6000	0.483		
	1.10.2						

Изм.	Кол.ч.	Лист	№ док.	Подп.	Дата

[B-01] Ведомость элементов.

[150211 AC] Баня

Лист
48
(70)

Взаим. №

Подл. и дата

Инв. № подл.

АТ Версия документа: 150211 АС [В-01] R009

№ п/п	Марка	Эскиз	Кол-во	Длина, мм	Объем, м3	Отгружено	Получено
194	150211 АС-018		1	1250	0.101		
	2.10.2						
195	150211 АС-046		1	6000	0.483		
	3.10.2						
196	150211 АС-018		1	1250	0.101		
	4.10.2						
197	150211 АС-046		1	6000	0.483		
	5.10.2						
198	150211 АС-031		1	5200	0.418		
	A.10.2						

Изм.	Кол.ч.	Лист	№ док.	Подп.	Дата

[В-01] Ведомость элементов.

[150211 АС] Баня

Лист
49
(70)

Взам. инв. №

Подл. и дата

Инв. № подл.

АТ Версия документа: 150211 АС (В-01) РС09

№ п/п	Марка	Эскиз	Кол-во	Длина, мм	Объем, м3	Отгружено	Получено
199	150211 АС-043		1	4800	0.386		
	Б.10.2						
200	150211 АС-031		1	5200	0.418		
	В.10.2						
201	150211 АС-047		1	800	0.064		
	1.10.3						
202	150211 АС-047		1	800	0.064		
	3.10.3						
203	150211 АС-047		1	800	0.064		
	5.10.3						

Взам. инв. №

Подл. и дата

Инв. № подл.

Изм.	Кол.ч.	Лист	№ док.	Подп.	Дата

[В-01] Ведомость элементов.

[150211 АС] Баня

Лист
50
(70)

№ п/п	Марка	Эскиз	Кол-во	Длина мм	Объем м3	Отгружено	Получено
204	150211 AC-027		1	2500	0.201		
	Б.10.3						
Итого стеновых элементов : (Венец: 10)			20	63.70	5.12		
Итого обрезных частей :			0	0.00	0.00		

Взам.инв№

Подл. и дата

Инв № подл.

Изм.	Кол.ч.	Лист	№ док.	Подп.	Дата

[B-01] Ведомость элементов.

[150211 AC] Баня

Лист
51
(70)

Венец 11

№ п/п	Марка	Эскиз	Кол-во	Длина, мм	Объем, м3	Отгружено	Получено
205	150211 АС-004		1	3500	0.281		
	1.11.1						
206	150211 АС-006		1	3900	0.314		
	2.11.1						
207	150211 АС-004		1	3500	0.281		
	3.11.1						
208	150211 АС-006		1	3900	0.314		
	4.11.1						

АТ Венець документ ID: 150211 АС [В-01] RC09

Взамин№

Подл. и дата

И№ № подл.

Изм.	Кол.ч.	Лист	№ док.	Подп.	Дата

[В-01] Ведомость элементов.

[150211 АС] Баня

Лист

52

(70)

АТ Венцы документ ID: 150211 AC (B-01) RC09

№ п/п	Марка	Эскиз	Кол-во	Длина мм	Объем м3	Отгружено	Получено
209	150211 AC-004		1	3500	0.281		
	5.11.1						
210	150211 AC-075		1	3300	0.265		
	A.11.1						
211	150211 AC-077		1	5100	0.410		
	Б.11.1						
212	150211 AC-079		1	5400	0.434		
	В.11.1						
213	150211 AC-005		1	3500	0.281		
	1.11.2						

Изм.	Кол.ч.	Лист	№ док.	Подп.	Дата

[B-01] Ведомость элементов.

[150211 AC] Баня

Лист
53
(70)

Взаминв.№

Подл. и дата

Инв № подл.

№ п/п	Марка	Эскиз	Кол-во	Длина мм	Объем м3	Отгружено	Получено
214	150211 AC-007		1	950	0.076		
	2.11.2						
215	150211 AC-005		1	3500	0.281		
	3.11.2						
216	150211 AC-007		1	950	0.076		
	4.11.2						
217	150211 AC-005		1	3500	0.281		
	5.11.2						
218	150211 AC-043		1	4800	0.386		
	A.11.2						

Изм.	Кол-во	Лист	№ док.	Подп.	Дата

[B-01] Ведомость элементов.

[150211 AC] Баня

№ п/п	Марка	Эскиз	Кол-во	Длина мм	Объем м3	Отгружено	Получено
219	150211 AC-078		1	2700	0.217		
	Б.11.2						
220	150211 AC-080		1	5800	0.466		
	В.11.2						
221	150211 AC-076		1	3100	0.249		
	А.11.3						
222	150211 AC-044		1	2800	0.225		
	Б.11.3						
Итого стеновых элементов : (Венец: 11)			18	63.70	5.12		
Итого обрезных частей :			0	0.00	0.00		

Взаим.инв.№

Подп. и дата

Инв № подл.

Изм.	Кол.ч.	Лист	№ док.	Подп.	Дата

[B-01] Ведомость элементов.

[150211 AC] Баня

Лист
55
(70)

Венец 12

№ п/п	Марка	Эскиз	Кол-во	Длина, мм	Объем, м3	Отгружено	Получено
223	150211 АС-081		1	3600	0.290		
	1.12.1						
224	150211 АС-082		1	4000	0.322		
	2.12.1						
225	150211 АС-081		1	3600	0.290		
	3.12.1						
226	150211 АС-082		1	4000	0.322		
	4.12.1						

АТ Венец документ ID: 150211 АС [В-01] RC09

Взам.инв.№

Подп. и дата

Инв № подл.

Изм.	Кол.ч.	Лист	№ док.	Подп.	Дата

[В-01] Ведомость элементов.

[150211 АС] Баня

Лист
56
(70)

АТ Венцы документ ID: 150211 AC [B-01] RC09

№ п/п	Марка	Эскиз	Кол-во	Длина мм	Объем м3	Отгружено	Получено
227	150211 AC-081		1	3600	0.290		
	5.12.1						
228	150211 AC-075		1	3300	0.265		
	A.12.1						
229	150211 AC-049		1	2700	0.217		
	Б.12.1						
230	150211 AC-079		1	5400	0.434		
	В.12.1						
231	150211 AC-014		1	3600	0.290		
	1.12.2						

Взаим.инв.№

Подп. и дата

Инв № подл.

Изм.	Кол.ч.	Лист	№ док.	Подп.	Дата

[B-01] Ведомость элементов.

[150211 AC] Баня

Лист

57

(70)

АТ Венцы документ ID: 150211 AC (B-01) RC09

№ п/п	Марка	Эскиз	Кол-во	Длина мм	Объем м3	Отгружено	Получено
232	150211 AC-083		1	1050	0.084		
	2.12.2						
233	150211 AC-014		1	3600	0.290		
	3.12.2						
234	150211 AC-083		1	1050	0.084		
	4.12.2						
235	150211 AC-014		1	3600	0.290		
	5.12.2						
236	150211 AC-043		1	4800	0.386		
	A.12.2						

Изм.	Кол-во	Лист	№ док.	Подп.	Дата

[B-01] Ведомость элементов.

[150211 AC] Баня

Лист
58
(70)

Взаимн.№

Подп. и дата

Инв № подл.

АТ Венцы документ ID: 150211 AC [B-01] R009

№ п/п	Марка	Эскиз	Кол-во	Длина мм	Объем м3	Отгружено	Получено
237	150211 AC-084		1	2100	0.169		
	Б.12.2						
238	150211 AC-080		1	5800	0.466		
	В.12.2						
239	150211 AC-076		1	3100	0.249		
	А.12.3						
240	150211 AC-031		1	5200	0.418		
	Б.12.3						
Итого стеновых элементов : (Венец: 12)			18	64.10	5.16		
Итого обрезных частей :			0	0.00	0.00		

Взаимн.№

Подп. и дата

Инв № подл.

Изм.	Коллич.	Лист	№ док.	Подп.	Дата

[B-01] Ведомость элементов.

[150211 AC] Баня

Лист
59
(70)

Венец 13

№ п/п	Марка	Эскиз	Кол-во	Длина мм	Объем м3	Отгружено	Получено
24.1	150211 AC-085		1	3320	0.267		
	1.13.1						
24.2	150211 AC-085		1	3320	0.267		
	3.13.1						
24.3	150211 AC-085		1	3320	0.267		
	5.13.1						
24.4	150211 AC-042		1	3000	0.241		
	Б.13.1						

АТ Венец документ ID: 150211 AC (B-01) R009

Взам. инв. №

Подп. и дата

Инв. № подл.

Изм.	Кол.ч.	Лист	№ док.	Подп.	Дата

[B-01] Ведомость элементов.

[150211 AC] Баня

Лист
60
(70)

АТ Венцы дакумент ID: 150211 AC (B-01) R009

№ п/п	Марка	Эскиз	Кол-во	Длина мм	Объем м3	Отгружено	Получено
245	150211 AC-086		1	3320	0.267		
	1.13.2						
246	150211 AC-086		1	3320	0.267		
	3.13.2						
247	150211 AC-086		1	3320	0.267		
	5.13.2						
248	150211 AC-043		1	4800	0.386		
	Б.13.2						
249	150211 AC-044		1	2800	0.225		
	Б.13.3						

Изм.	Кол-во	Лист	№ док.	Подп.	Дата

[B-01] Ведомость элементов.

[150211 AC] Баня

Лист
61
(70)

Взам. инв. №

Подп. и дата

Инв. № подл.

АТ Венцы документ ID: 150211 AC [B-01] RC09

№ п/п	Марка	Эскиз	Кол-во	Длина мм	Объем м3	Отгружено	Получено
	Итого стеновых элементов : (Венец: 13)		9	30.52	2.45		
	Итого обрезных частей :		0	0.00	0.00		

Ивб № подл.	Подп. и дата	Взам.инв.№

Изм	Кол-во	Лист	№ док	Подп	Дата

[B-01] Ведомость элементов.

[150211 AC] Баня

Лист
62
(70)

Венец 14

№ п/п	Марка	Эскиз	Кол-во	Длина мм	Объем м3	Отгружено	Получено
250	150211 AC-087		1	5380	0.433		
	1.14.1						
251	150211 AC-087		1	5380	0.433		
	3.14.1						
252	150211 AC-087		1	5380	0.433		
	5.14.1						
253	150211 AC-088		1	4800	0.386		
	Б.14.1						

АТ Венець документ ID: 150211 AC [B-01] RC09

Взам. инв. №

Подп. и дата

Инв. № подл.

Изм	Кол-во	Лист	№ док	Подп	Дата

[B-01] Ведомость элементов.

[150211 AC] Бая

Лист

63

(70)

АТ Венцы документ ID: 150211 AC (B-01) R009

№ п/п	Марка	Эскиз	Кол-во	Длина мм	Объем м3	Отгружено	Получено
254	150211 AC-089		1	5200	0.418		
	Б.14.2						
Итого стеновых элементов : (Венец: 14)			5	26.14	2.10		
Итого обрезных частей :			0	0.00	0.00		

Взам. инв. №

Подп. и дата

Инв. № подл.

Изм	Кол-во	Лист	№ док	Подп	Дата

[B-01] Ведомость элементов.

[150211 AC] Баня

Лист
64
(70)

Венец 15

№ п/п	Марка	Эскиз	Кол-во	Длина мм	Объем м3	Отгружено	Получено
255	150211 AC-090		1	4100	0.330		
	1.15.1						
256	150211 AC-090		1	4100	0.330		
	3.15.1						
257	150211 AC-090		1	4100	0.330		
	5.15.1						
258	150211 AC-091		1	5400	0.434		
	Б.15.1						

АТ Венец документ ID: 150211 AC (B-01) RC09

Взаим.№

Подл. и дата

Ивб № подл.

Изм	Кол-во	Лист	№ док	Подл	Дата

[B-01] Ведомость элементов.

[150211 AC] Баня

Лист

65

(70)

№ п/п	Марка	Эскиз	Кол-во	Длина мм	Объем м3	Отгружено	Получено
259	150211 AC-092		1	5800	0.466		
	Б.15.2						
Итого стеновых элементов : (Венец: 15)			5	23.50	1.89		
Итого обрезных частей :			0	0.00	0.00		

АТ Венец документ ID: 150211 AC (B-01) R009

Ивб № подл.	Взам.инв.№
Подп. и дата	

Изм	Кол-во	Лист	№ док	Подп	Дата

[B-01] Ведомость элементов.

[150211 AC] Баня

Лист
66
(70)

Венец 16

№ п/п	Марка	Эскиз	Кол-во	Длина мм	Объем м3	Отгружено	Получено
260	150211 AC-093		1	2820	0.227		
	1.16.1						
261	150211 AC-093		1	2820	0.227		
	3.16.1						
262	150211 AC-093		1	2820	0.227		
	5.16.1						
263	150211 AC-094		1	5100	0.410		
	Б.16.1						

Изм	Ключ	Лист	№ п/п	Подп	Дата

[В-01] Ведомость элементов.

[150211 AC] Баня

Лист
67
(70)

АТ Венцы документ ID: 150211 AC [В-01] RC09

Взам.инв.№

Подп. и дата

Инв № подл.

№ п/п	Марка	Эскиз	Кол-во	Длина мм	Объем м3	Отгружено	Получено
264	150211 AC-095		1	5500	0.442		
	Б.16.2						

Итого стеновых элементов : (Венец: 16)	5	19.06	1.53		
--	---	-------	------	--	--

Итого обрезных частей :	0	0.00	0.00		
-------------------------	---	------	------	--	--

Ивв № подл.	Взам.инв.№
Подп. и дата	

Изм	Коллич	Лист	№ док	Подп	Дата

[B-01] Ведомость элементов.
[150211 AC] Баня

Венец 17

№ п/п	Марка	Эскиз	Кол-во	Длина мм	Объем м3	Отгружено	Получено
265	150211 АС-096		1	1560	0.125		
	1.17.1						
266	150211 АС-096		1	1560	0.125		
	3.17.1						
267	150211 АС-096		1	1560	0.125		
	5.17.1						
268	150211 АС-091		1	5400	0.434		
	Б.17.1						

АТ Венцы документ ID: 150211 АС (В-01) RC09

Взаим.инв.№

Подп. и дата

Инв № подл.

Изм	Ключ	Лист	№ п/к	Подп	Дата

[В-01] Ведомость элементов.

[150211 АС] Баня

Лист
69
(70)

АТ Венцы документ ID: 150211 AC (B-01) RC09

№ п/п	Марка	Эскиз	Кол-во	Длина мм	Объем м3	Отгружено	Получено
269	150211 AC-092		1	5800	0.466		
	Б.17.2						
Итого стеновых элементов : (Венец: 17)			5	15.88	1.28		
Итого обрезных частей :			0	0.00	0.00		

Ивв № подл.	Взам.инв.№
Подп. и дата	

Изм	Ключ	Лист	№ анк	Плн	Лом

[B-01] Ведомость элементов.

[150211 AC] Баня

Лист
70
(70)