

ООО "ЛерСон"



Архитектор  Смирнягин Я.В.

Проект жилого дома с баней 12,0x13,1 из
рубленного бревна диаметром 300-320мм




АР - архитектурные решения
12-07-2013-АР

Москва - 2013 г.



СОГЛАСОВАНО:	

Инва. N подл.	
Подпись и дата	
Взамен инв. N	

									12-07-2013-AP
Директор									Стадия
Архитектор	Смирнягин								Лист
									2
Н. контр.									Листов
									000 "Лерсон"

Проект жилого дома с баней 12,0x13,1 из рубленого бревна диаметром 300-320мм

Перспективные виды




СОГЛАСОВАНО:

Взамен инв. N

Подпись и дата

Инв. N подл.

				12-07-2013-AP		
Директор				Стадия	Лист	Листов
Архитектор	Смирнягин				5	
Н. контр.				Перспективные виды		ООО "Лерсон"

Проект жилого дома с баней 12,0x13,1 из рубленного бревна диаметром 300-320мм

Перспективные виды

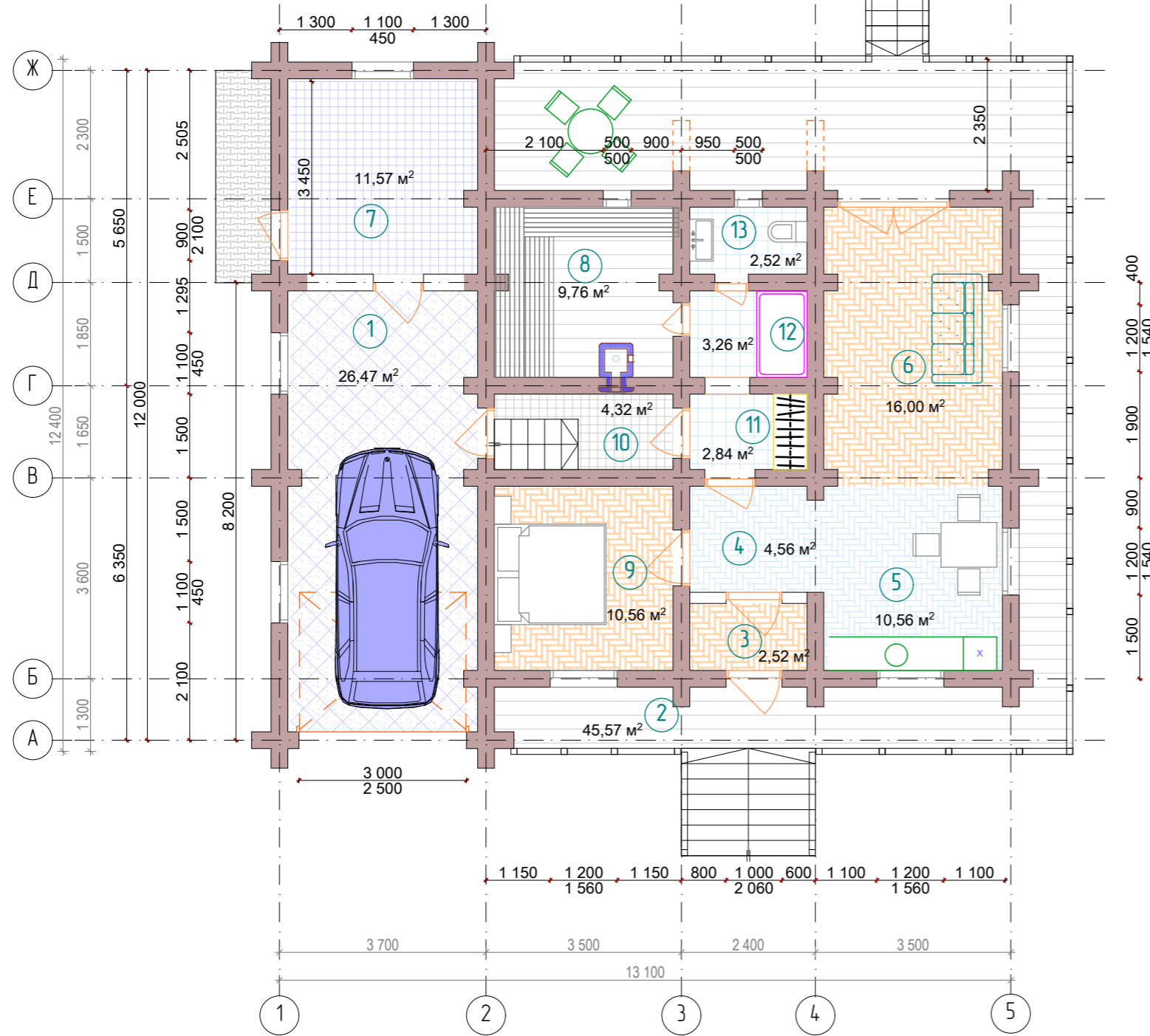
12-07-2013-AP

Стадия Лист Листов

5

ООО "Лерсон"

План 1-го этажа



Экспликация помещений

№ п/п	Наименование	Площадь м ²
1	Гараж	26,47
2	Терраса	45,57
3	Тамбур	2,52
4	Холл	4,32
5	Кухня	9,9
6	Комната отдыха	16,0
7	Бойлерная	11,57
8	Парная	9,76
9	Комната	10,89
10	Топочная	4,46
11	Гардероб	2,84
12	Душевая	3,26
13	Санузел	2,52
Итого		150,5

Площадь 1-го этажа -150,5 м²

		12-07-2013-AP			
Директор		Проект жилого дома с баней 12,0x13,1 из рубленного бревна диаметром 300-320мм	Стадия	Лист	Листов
Архитектор	Смирнягин <i>Sm</i>			6	
Н. контр.			План 1-го этажа	ООО "Лерсон"	

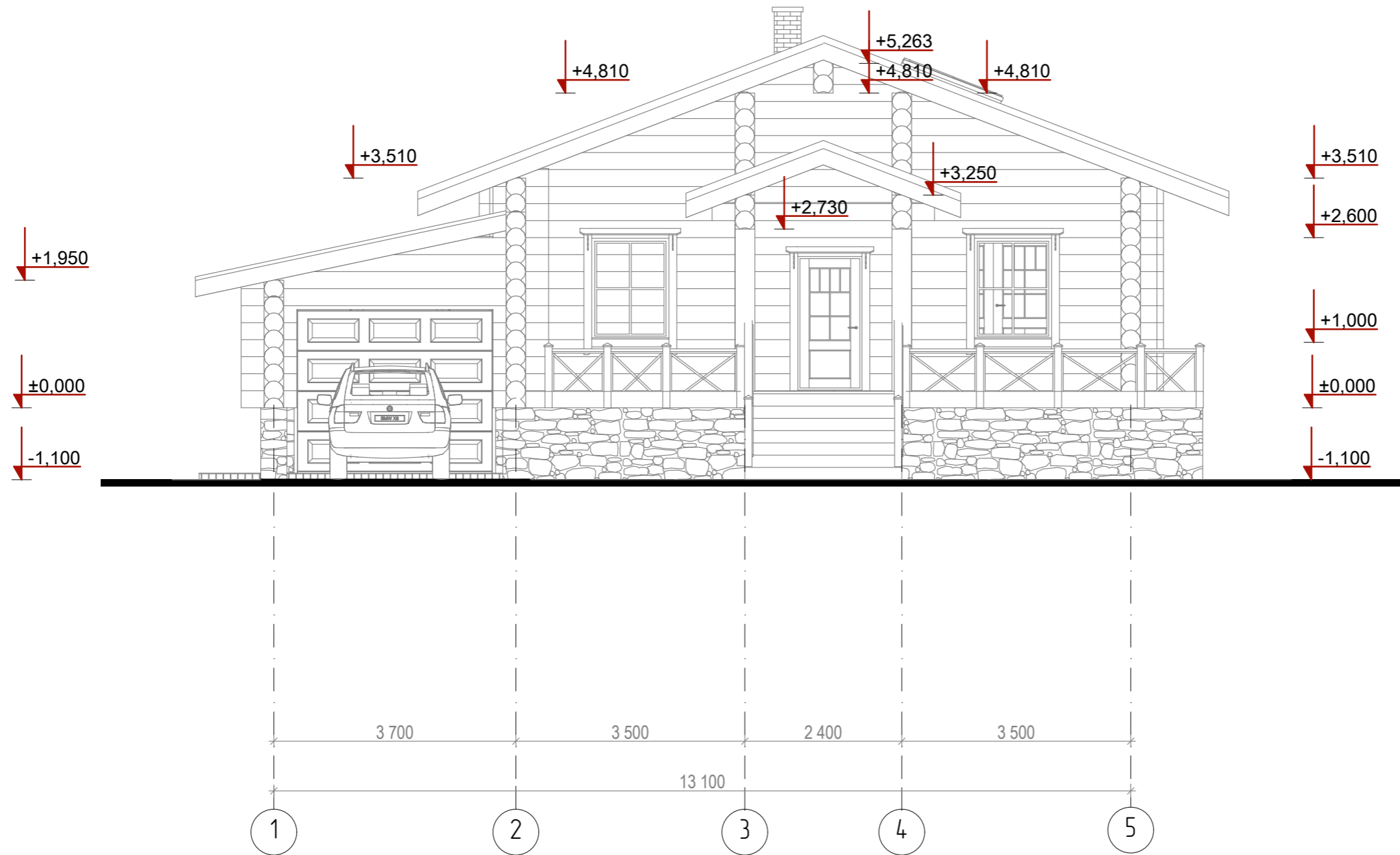
СОГЛАСОВАНО:

Взамен инв. N

Подпись и дата

Инв. N подл.

Фасад 1-5



СОГЛАСОВАНО:

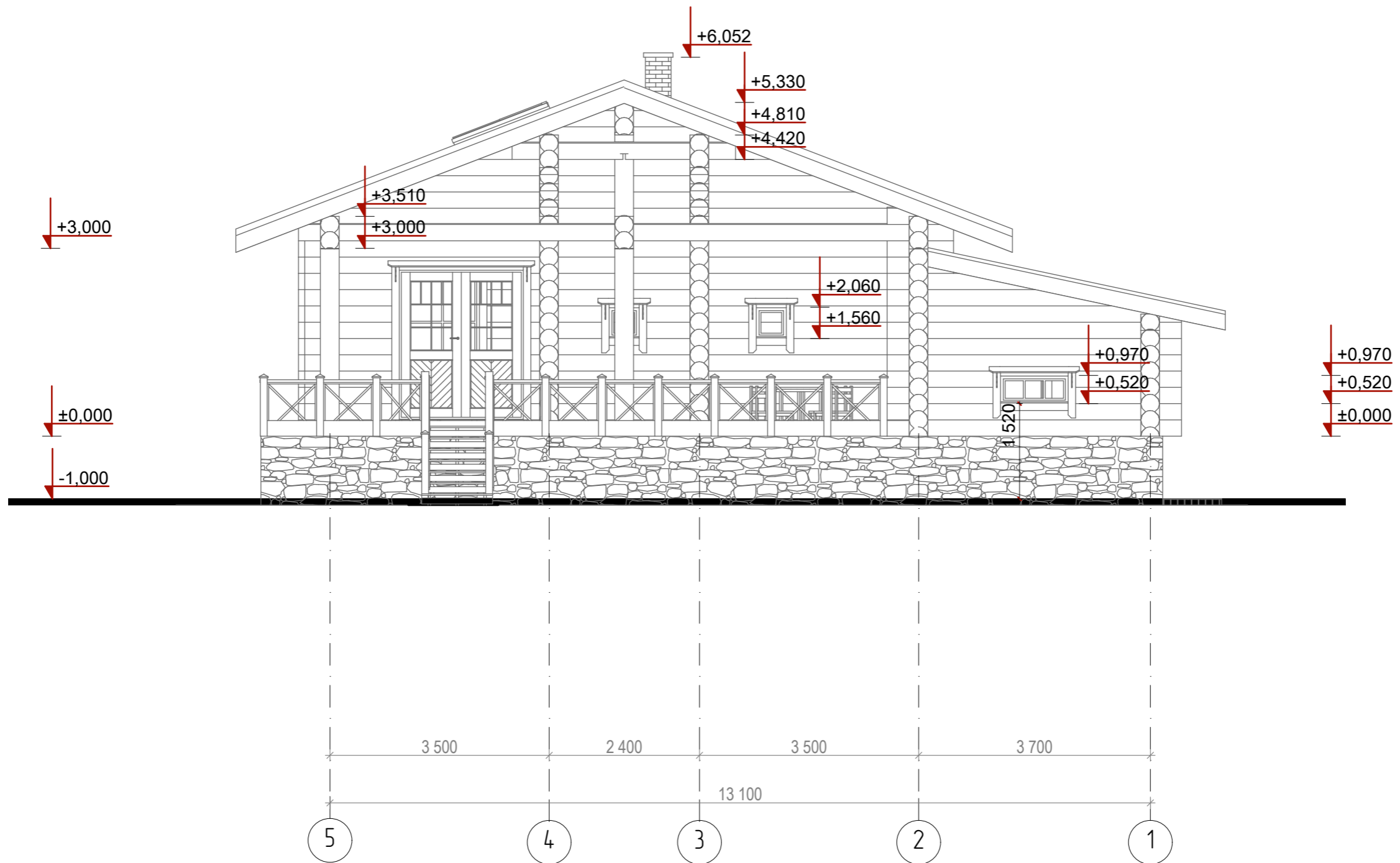
Взамен инв. N

Подпись и дата

Инв. N подл.

			12-07-2013-AP			
Директор			Проект жилого дома с баней 12,0x13,1 из рубленного бревна диаметром 300-320мм	Стадия	Лист	Листов
Архитектор	Смирнягин				8	
Н. контр.				Фасад 1-5		
				ООО "Лерсон"		

Фасад 5-1



СОГЛАСОВАНО:

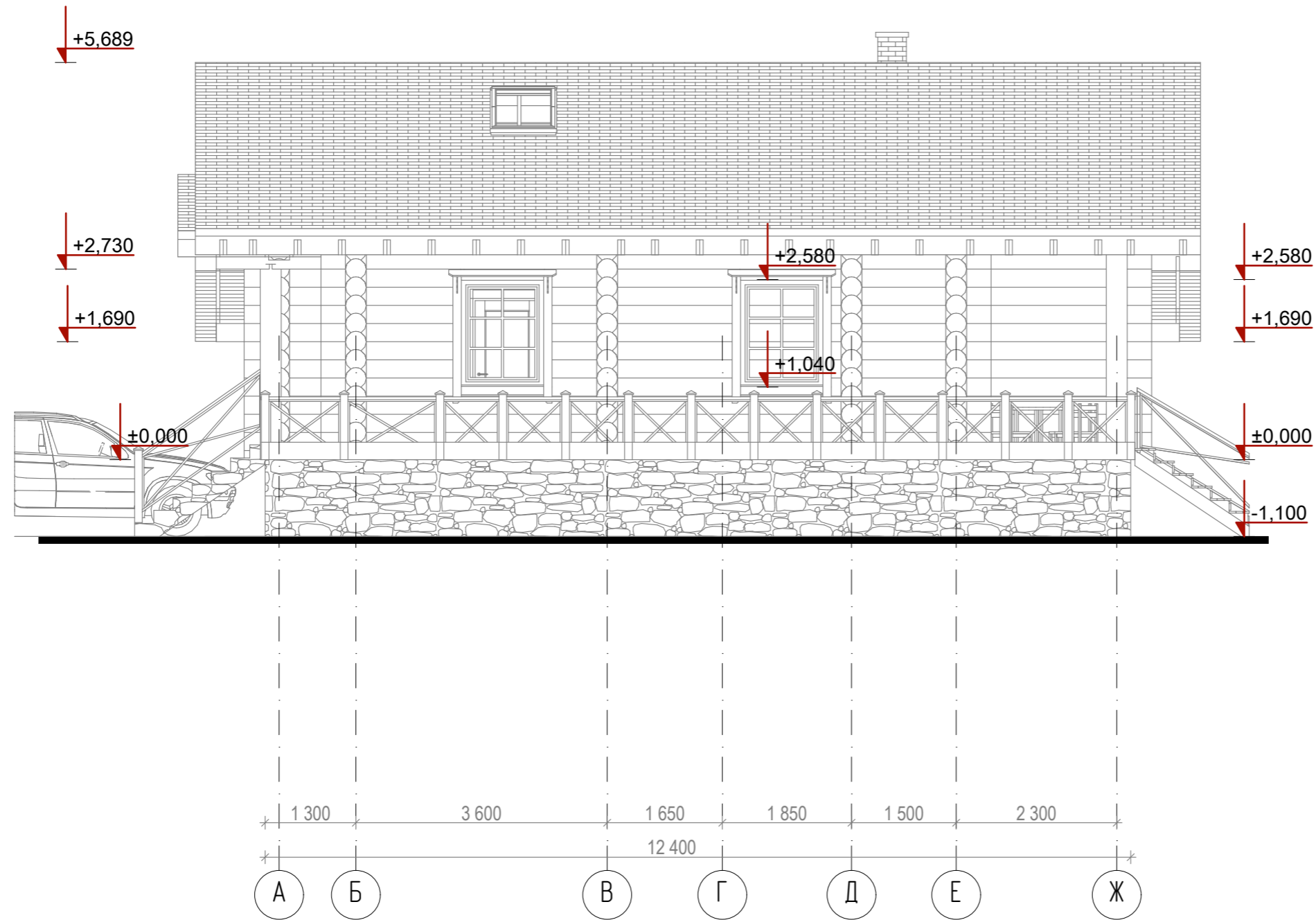
Взамен инв. N

Подпись и дата

Инв. N подл.

			12-07-2013-AP			
Директор			Проект жилого дома с баней 12,0x13,1 из рубленого бревна диаметром 300-320мм	Стадия	Лист	Листов
Архитектор	Смирнягин				9	
Н. контр.			Фасад 5-1	ООО "Лерсон"		

Фасад А-Ж



СОГЛАСОВАНО:

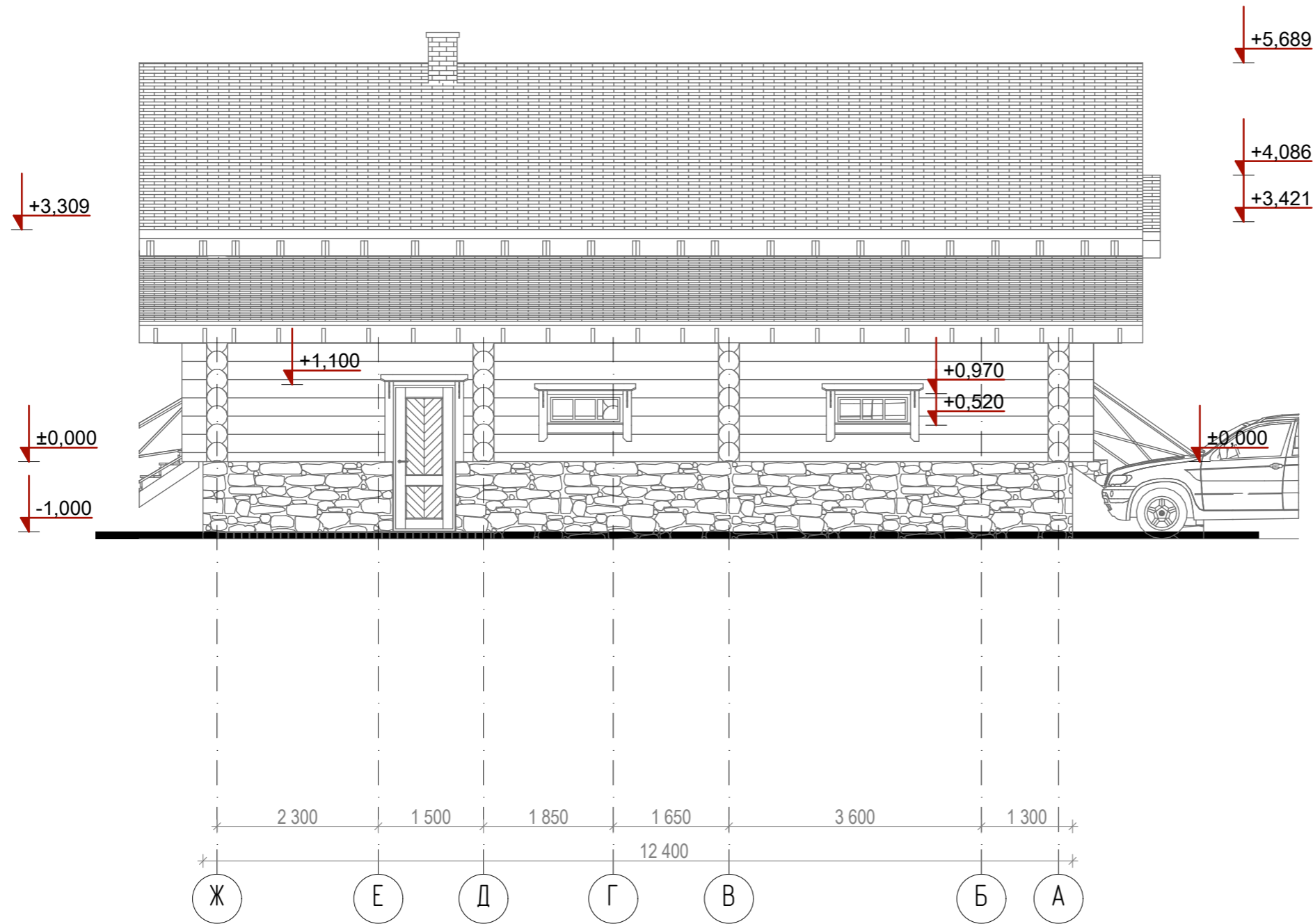
Взамен инв. N

Подпись и дата

Инв. N подл.

			12-07-2013-AP			
Директор			Проект жилого дома с баней 12,0x13,1 из рубленного бревна диаметром 300-320мм	Стадия	Лист	Листов
Архитектор	Смирнягин				10	
Н. контр.				Фасад А-Ж		
				ООО "Лерсон"		

Фасад Ж-А



СОГЛАСОВАНО:

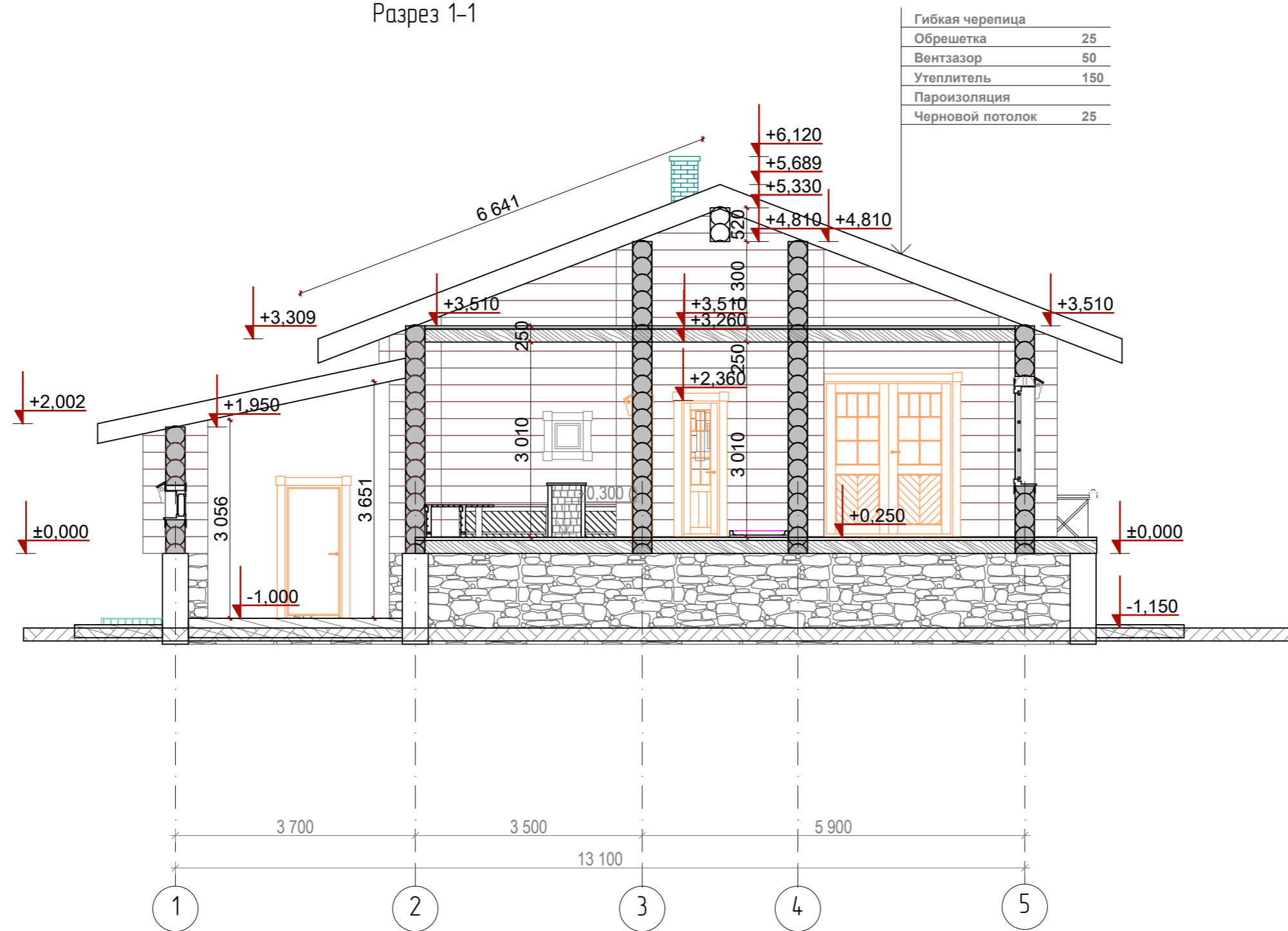
Взамен инв. N

Подпись и дата

Инв. N подл.

				12-07-2013-AP		
Директор				Стадия	Лист	Листов
Архитектор	Смирнягин				11	
Н. контр.				Фасад Ж-А		
				ООО "Лерсон"		

Разрез 1-1



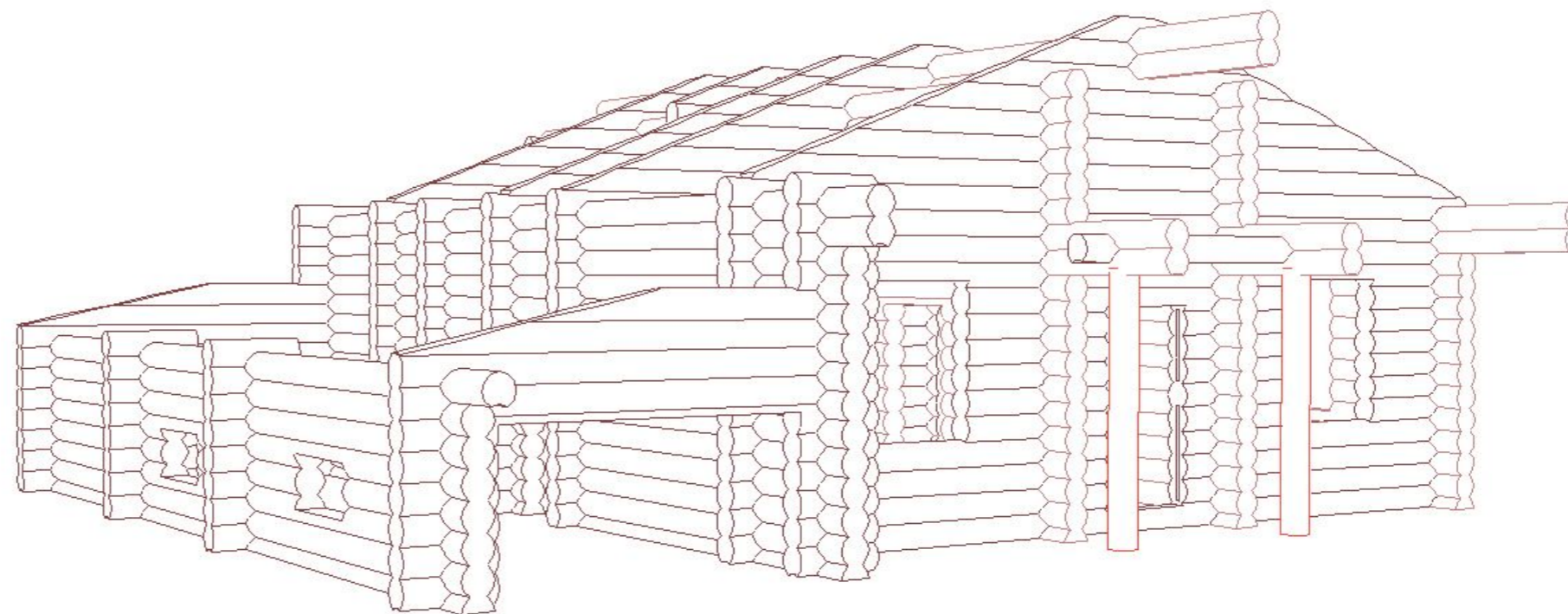
СОГЛАСОВАНО:

Взамен инв. N	
Подпись и дата	
Инв. N подл.	

				12-07-2013-AP		
Директор				Стадия	Лист	Листов
Архитектор	Смирнягин	<i>Sm</i>			12	
Н. контр.				000 "Лерсон"		
Проект жилого дома с баней 12,0x13,1 из рубленного бревна диаметром 300-320мм				Разрез 1-1		

ООО "ЛерСон"

Проект жилого дома с баней 12,0х13,1 из
рубленного бревна диаметром 300-320мм

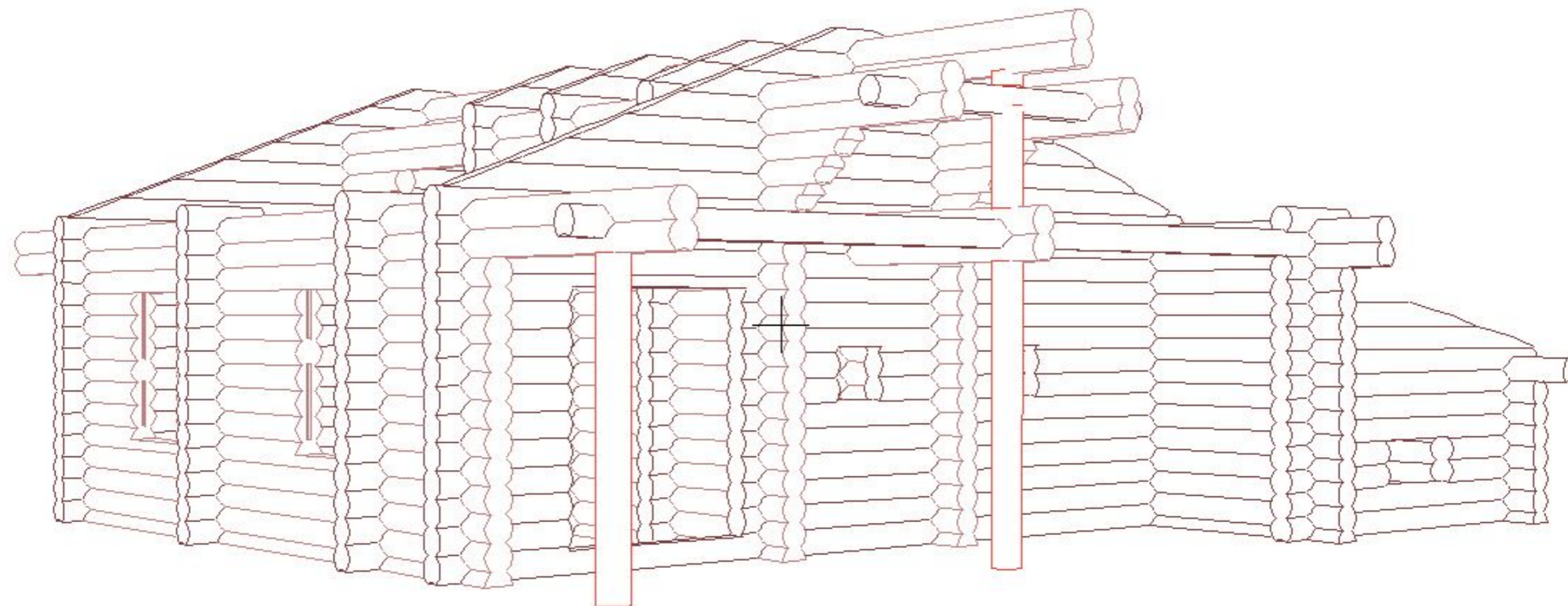


КД - Конструкции детализировочные
12-07-2013-КД

Архитектор  Смирнягин Я.В.

Москва - 2013 г.

СОГЛАСОВАНО:



Взамен инв. N

Подпись и дата

Инв. N подл.

12-07-2013-AP

Директор

Архитектор Смирнягин

Н. контр.

Проект жилого дома с баней 12,0x13,1 из
рубленного бревна диаметром 300-320мм

Стеновой комплект. 3D виды

Стадия

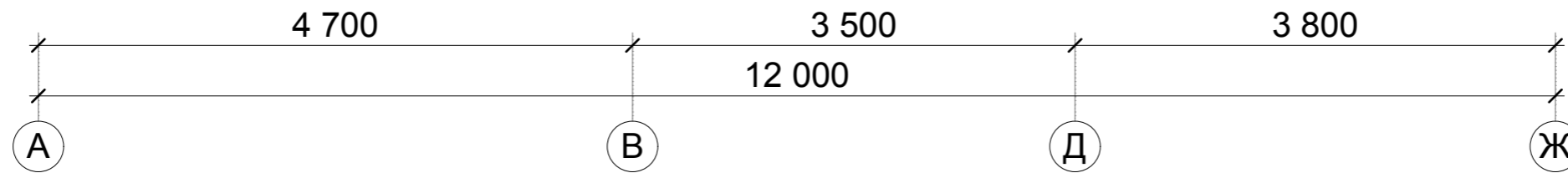
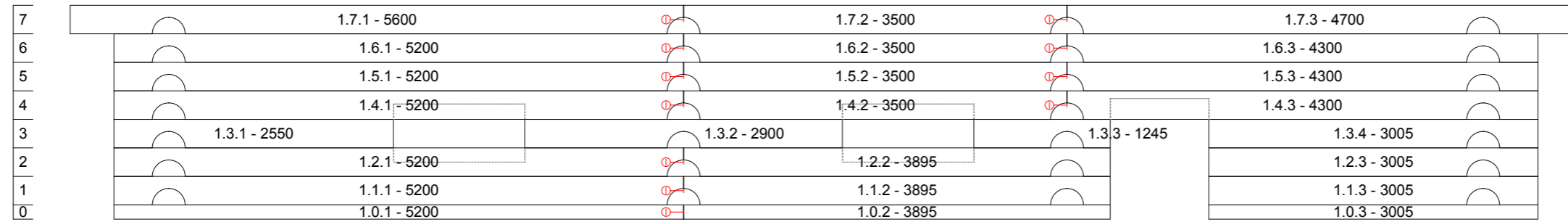
Лист

Листов

2

ООО "Лерсон"

Порядовка по оси 1



СОГЛАСОВАНО:

Взамен инв. N

Подпись и дата

Инв. N подл.

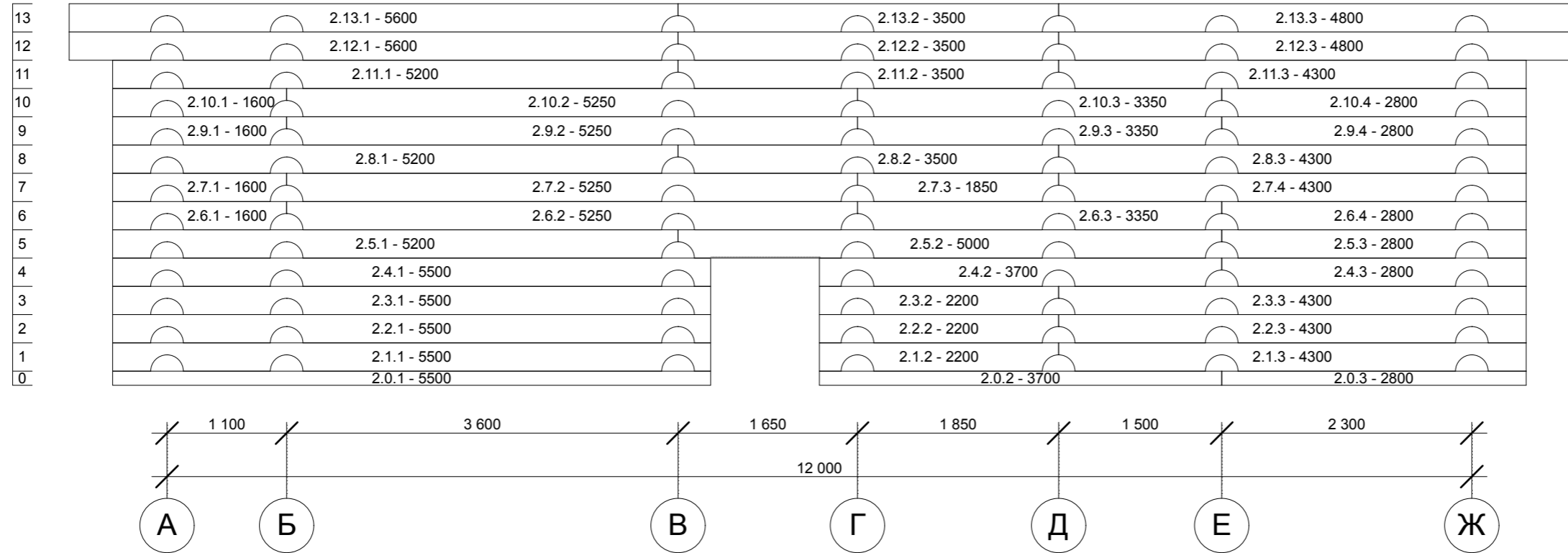
				12-07-2013-AP		
Директор				Стадия	Лист	Листов
Архитектор	Смирнягин				4	
Н. контр.				Порядовка по оси 1		ООО "Лерсон"

Проект жилого дома с баней 12,0x13,1 из рубленного бревна диаметром 300-320мм

Порядовка по оси 1

ООО "Лерсон"

Порядовка по оси 2



СОГЛАСОВАНО:

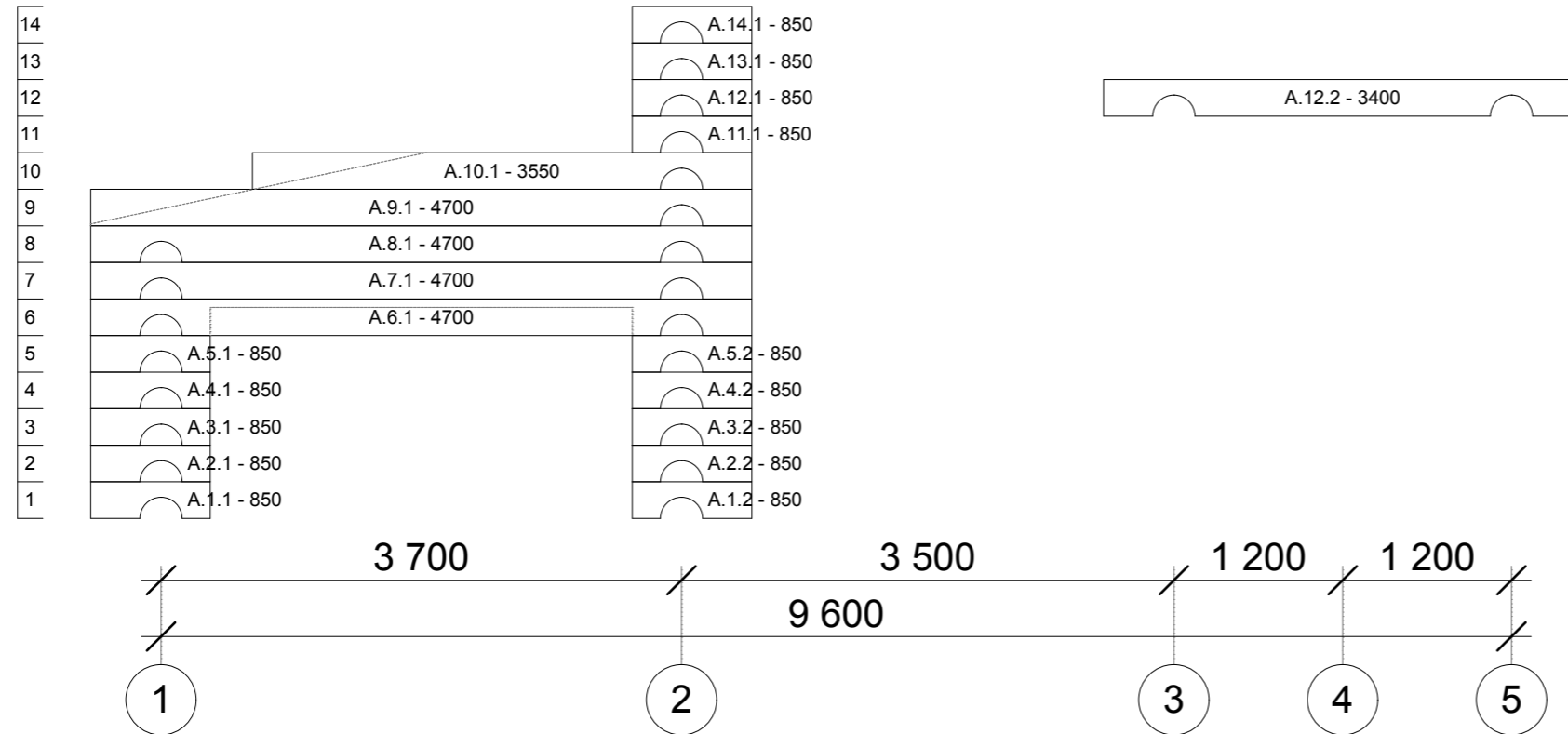
Взамен инв. N

Подпись и дата

Инв. N подл.

			12-07-2013-AP			
Директор			Проект жилого дома с баней 12,0x13,1 из рубленного бревна диаметром 300-320мм	Стадия	Лист	Листов
Архитектор	Смирнягин				5	
Н. контр.				Порядовка по оси 2		
				ООО "Лерсон"		

Порядовка по оси А



СОГЛАСОВАНО:

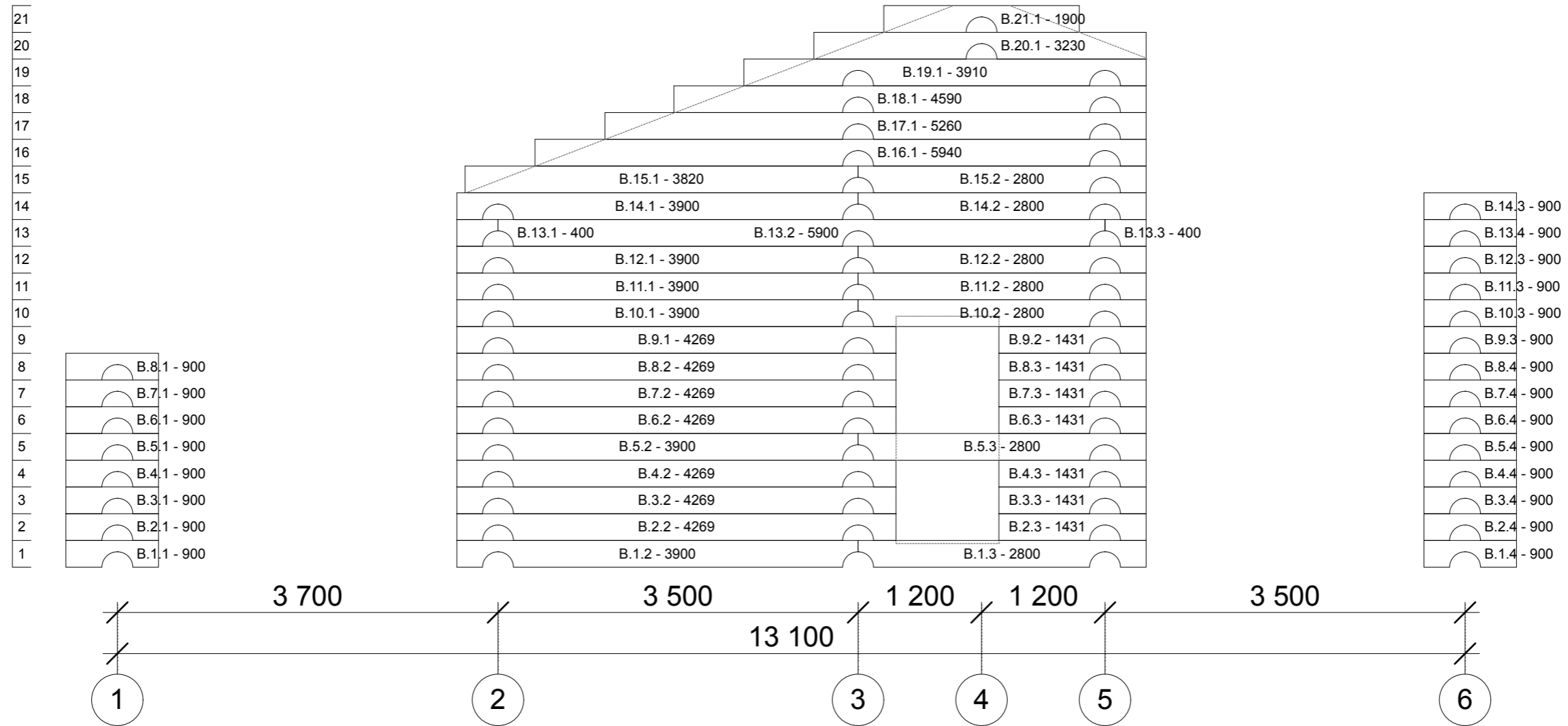
Взамен инв. N

Подпись и дата

Инв. N подл.

				12-07-2013-AP		
Директор				Стадия	Лист	Листов
Архитектор	Смирнягин	<i>Sm</i>			10	
Н. контр.				Порядовка по оси А		ООО "Лерсон"

Порядовка по оси В



СОГЛАСОВАНО:

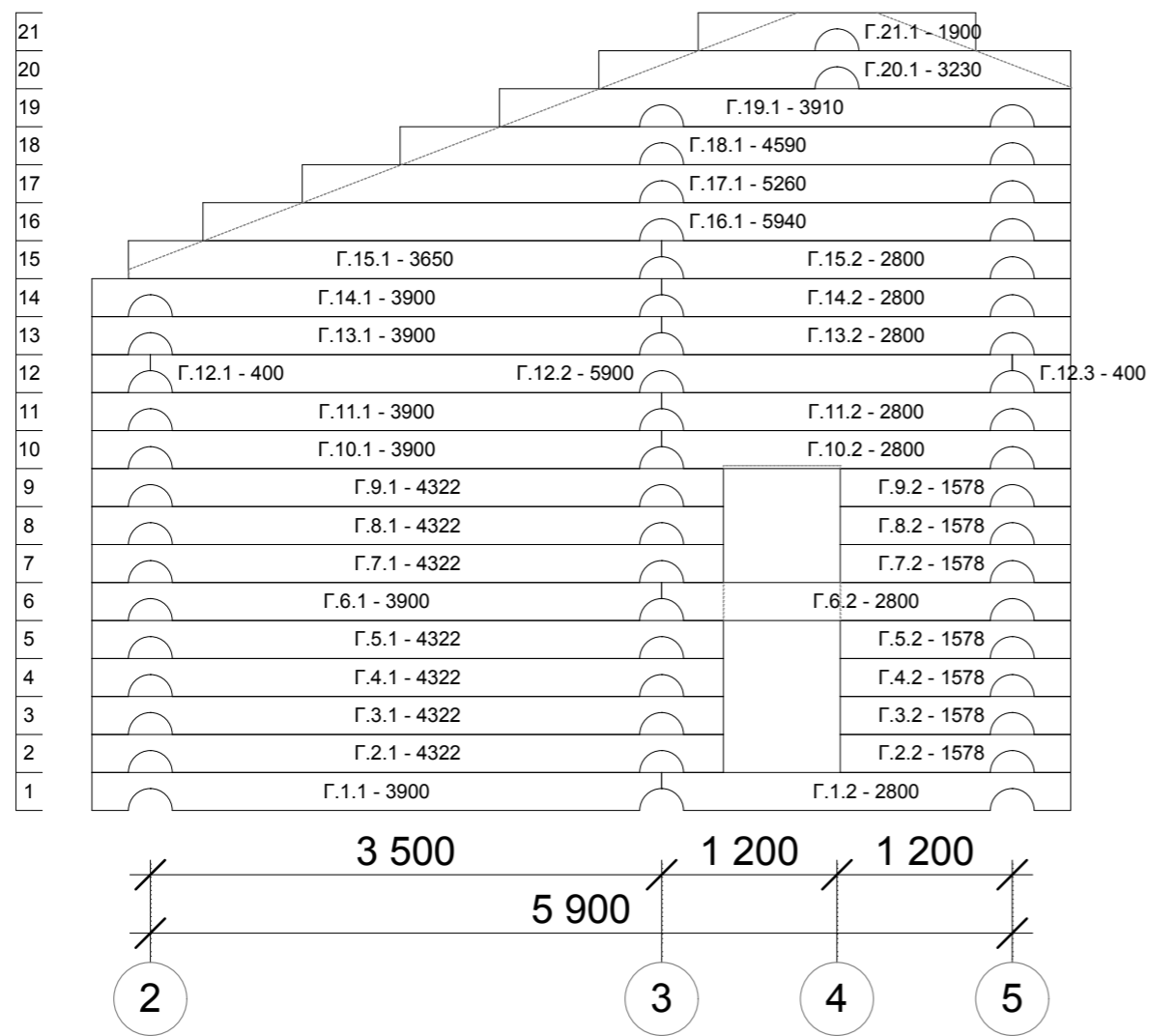
Ив. N подл.

Подпись и дата

Взамен ив. N

				12-07-2013-AP			
Директор				Проект жилого дома с баней 12,0x13,1 из рубленного бревна диаметром 300-320мм	Стадия	Лист	Листов
Архитектор	Смирнягин					12	
Н. контр.					ООО "Лерсон"		
				Порядовка по оси В			

Порядовка по оси Г



СОГЛАСОВАНО:

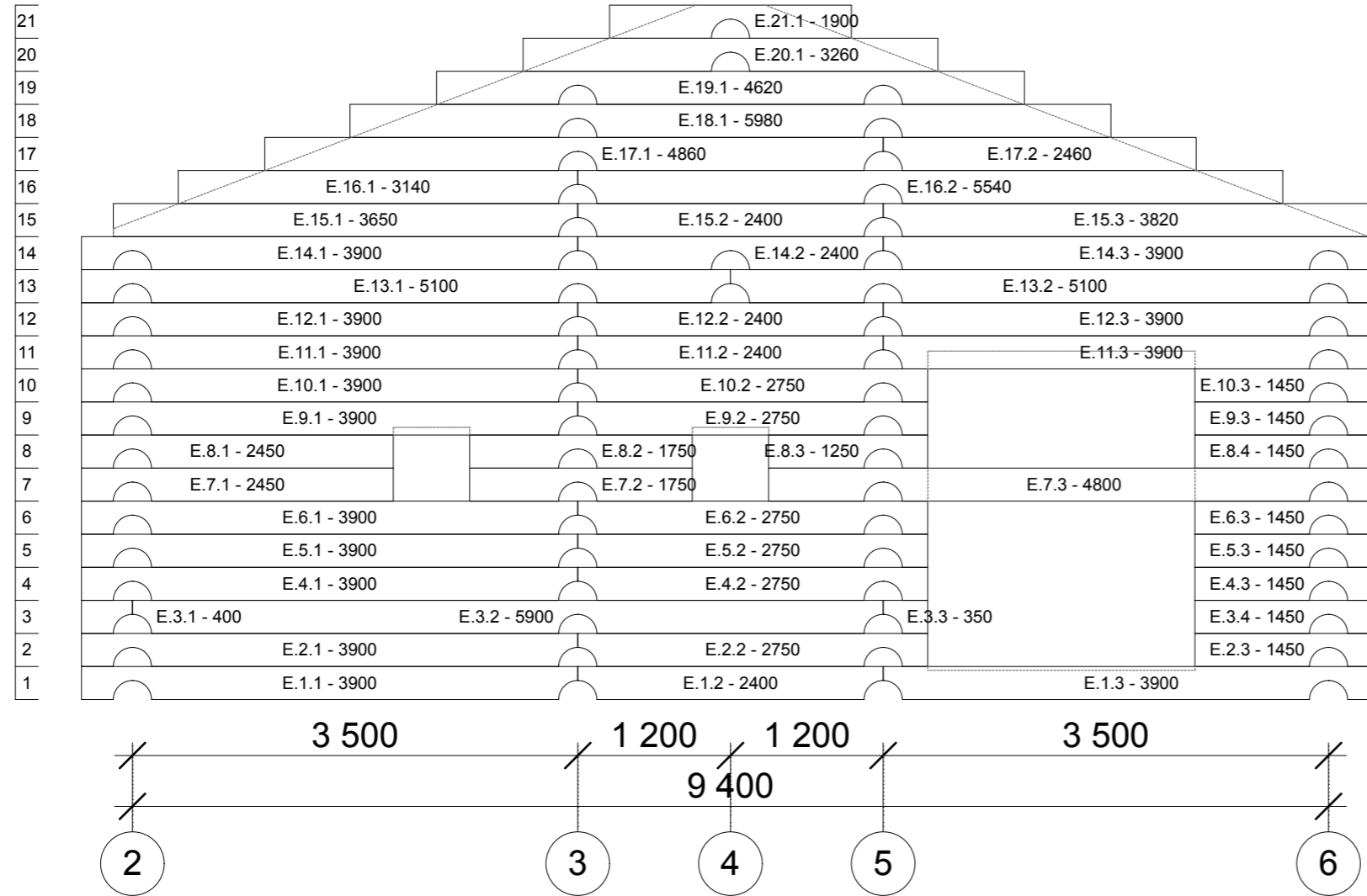
Взамен инв. N

Подпись и дата

Инв. N подл.

				12-07-2013-AP		
Директор				Стадия	Лист	Листов
Архитектор	Смирнягин				13	
Н. контр.				Порядовка по оси Г		ООО "Лерсон"

Порядовка по оси Е



СОГЛАСОВАНО:

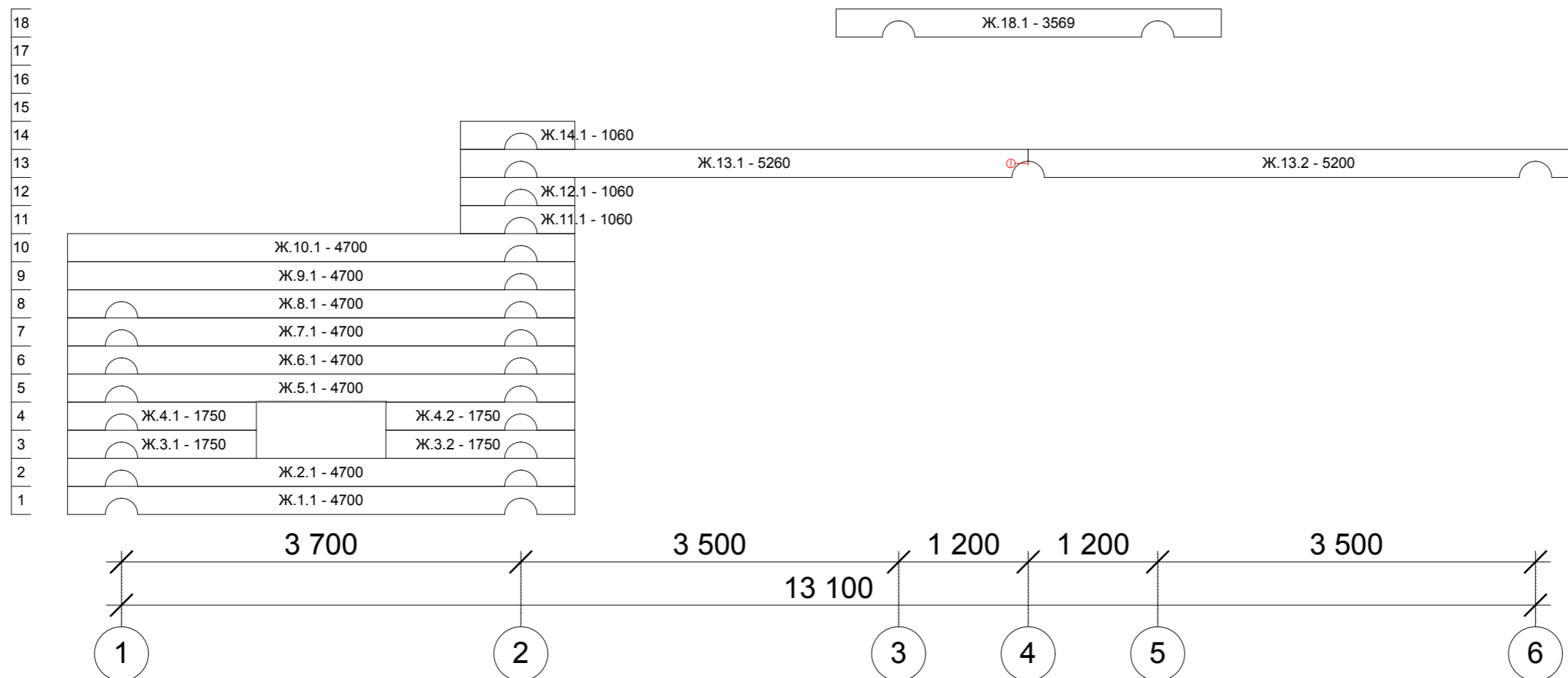
Взамен инв. N

Подпись и дата

Инв. N подл.

				12-07-2013-AP			
Директор				Проект жилого дома с баней 12,0x13,1 из рубленного бревна диаметром 300-320мм	Стадия	Лист	Листов
Архитектор	Смирнягин					15	
Н. контр.				Порядовка по оси Е	ООО "Лерсон"		

Порядовка по оси Ж



СОГЛАСОВАНО:

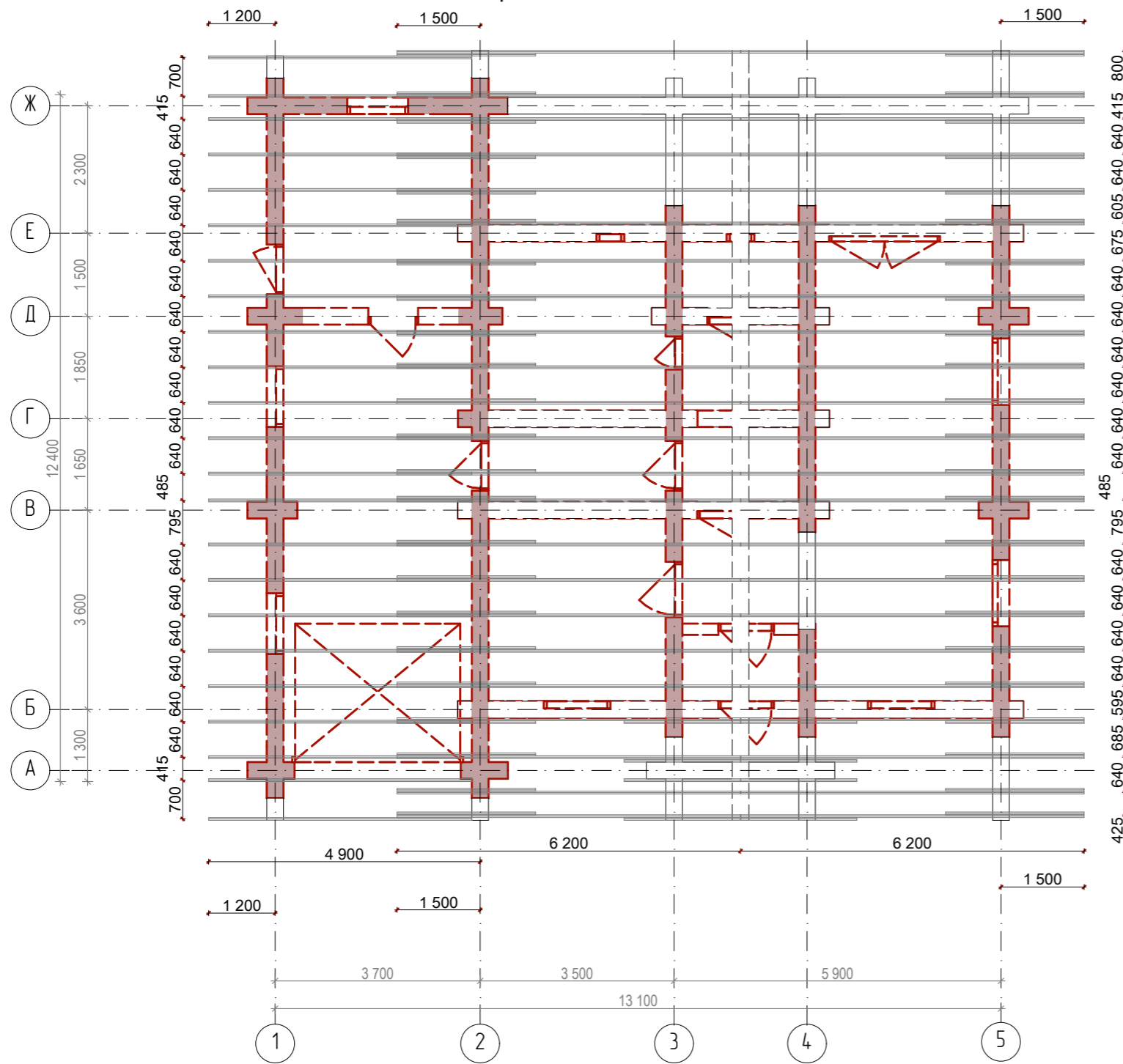
Взамен инв. N

Подпись и дата

Инв. N подл.

				12-07-2013-AP			
Директор				Проект жилого дома с баней 12,0x13,1 из рубленного бревна диаметром 300-320мм	Стадия	Лист	Листов
Архитектор	Смирнягин	<i>Sm</i>				16	
Н. контр.				Порядовка по оси Ж	ООО "Лерсон"		

План стропил

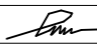


СОГЛАСОВАНО:

Взамен инв. N

Подпись и дата

Инв. N подл.

				12-07-2013-AP		
Директор				Стадия	Лист	Листов
Архитектор	Смирнягин				17	
Н. контр.				План стропил		ООО "Лерсон"

Проект жилого дома с баней 12,0x13,1 из рубленного бревна диаметром 300-320мм

План стропил

ООО "Лерсон"

